

Schlüter®-BEKOTEC-THERM

Képes Árlista BT 20

Magyarország · Érvényes 2020. január 1-től



2020





Schlüter®-BEKOTEC-THERM

A kerámia-klímapadló

Energiatakarékos. Kényelmes. Megbízható.

A padlófűtés az egész helyiség teljes padlófelületén történő hőleadás révén a környezettudatos és a gazdaságos fűtés ideális megoldása.

A gyakorlatban nehéz az ilyen komplex konstrukciókkal szemben támasztott építési, konstrukciós, az épületfizikával kapcsolatos és fűtéstechikai elvárásokat összhangba hozni. A szabályzatokban szereplő előírt értékek, pl. az esztrich vastagságára, a dilatációs fugákra, a vasalásokra, vagy a burkolat terhelhetőségéhez eléréndő maradék nedvességtartalomra vonatkozóan a gyakorlatban sokszor elégtelennek bizonyultak. Így aztán a csempeburkolatos hagyományos fűtőesztrichnél gyakran előfordulnak felpúposodások és repedezések. Ez többek között azzal függ össze, hogy az esztrich és a felette lévő csempe az eltérő hőtágulási tényezőjük miatt különböző mértékben reagál a hőingadozásokra, tehát eltérő mértékben tágul ki vagy húzódik össze.

Fűtéstechikailag a hagyományosan elkészített viszonylag nagy fűtőesztrich-tömegnek megvan az a hátránya, hogy túl sok energiát vesz föl és tárol. Ezáltal a hagyományos padlófűtés csak lassan tud reagálni a hőmérséklet változásaira.

A Schlüter-BEKOTEC-THERM komplett rendszer teljes egészében megoldja az előbb említett problémát, és az eljárás nemzetközi szabadalmi oltalom alatt áll. A „BEKOTEC” név a burkolat-konstrukciós technikát, a „THERM” pedig a fűtéstechikai összetevőket jelzi. A rendszer alapja egy vékony esztrich-réteg, ami elterül a BEKOTEC korongmintás lemezben, így a fűtőesztrich feszültségei a korongmintás lemez rácsszerkezete mentén leépülnek.



Nachhaltiges Gebäude
DGNB Zertifikat in Platin

A Német Társaság a Fenntartható Építészetért (DGNB) a Schlüter-WorkBox-ot, az új oktatási központot Iserlohnban az Átfogó Fenntarthatóságért tanúsítvány platina fokozatával tüntette ki.



A Schlüter-DITRA 25, a Schlüter-DITRA-DRAIN 4, vagy a Schlüter-DITRA-HEAT alkalmazásával az esztrich járható szilárdságának elérése után rögtön le lehet rakni a csempéket vagy a természetes kőlap-burkolatot.

A „THERM“-összetevőkkel pontosan ezt a „BEKOTEC“-hez igazodó fűtéstechikát kínáljuk, a fűtőkörszabályozóktól kezdve egészen az elektronikus szabályzásig. A csekély esztrich mennyiség és a fűtőcsöveknek a felülethez való közelsége lehetővé teszi a padló gyors felmelegedését és lehűlését. A rétegválasztó-feszültségmentesítő lemeznek a csempeburkolat alatt egymással összekötöttségben álló légcSATORNÁI révén egyenletes hőmérséklet-eloszlás érhető el. Így a BEKOTEC-THERM egy olyan gyorsan reagáló „kerámia-klímapadló”, amelyet nagyon alacsony előremenő hőmérséklettel energia-takarékosan lehet működtetni. Természetesen a BEKOTEC esztrichre más burkolóanyag is fektethető. A BEKOTEC-THERM évek óta bevált megoldás bel- és külföldön egyaránt, mindenütt, ahol elvárás a gyors kivitelezés és a környezettudatos fűtés megvalósítása. A Montrealban és Renoban lévő központi épületeinknek megadott LEED-tanúsítványok, valamint az Iserlohnban lévő oktatási központnak a DGNB általi, platina éremmel való kitüntetései objektíven dokumentálják a rendszer fenntarthatóságát.



Kitüntetve a LEED program aranyérmével („Leadership in Energy and Environmental Design”): A központi igazgatási épület Montrealban (a kép baloldalán) Schlüter-BEKOTEC-THERM kerámia-klímapadlóval készült.



Schlüter®-BEKOTEC-THERM

Szolgáltatásaink

- **Műszaki tanácsadás**
- **Anyagszükséglet-számítás**
- **Számítási szolgáltatások**
- **Pályázati anyagok**

Műszaki tanácsadás

A konstrukció kialakításával, valamint a fűtés- és szabályozástechnikával kapcsolatos kérdések esetén az alkalmazástechnikai értékesítő munkatársaink szakmai tanácsokkal szívesen állnak az Önök rendelkezésére. Az adott objektumra az egyes szakipari területeket átfogó koncepciót és megoldási javaslatokat dolgoznak ki.

Fűtési igény-kalkuláció

Annak érdekében, hogy a BEKOTEC-THERM kerámia-klímapadló hőleadását biztosítani tudjuk, a saját szoftveres megoldás révén a megfelelő rajzok és adatok alapján az épület és annak egyes helyiségeinek a fűtési igényét meg tudjuk határozni.

A fűtési rendszer méretezése

A meglévő rajzok, a helyiségek száma és mérete és hozzájuk tartozó fűtés-terhelés alapján méretezni tudjuk a fűtési rendszert. Ebbe beletartozik a szükséges fűtési körök száma és a megfelelő teljesítményt nyújtó csőfektetési távolság is. Az ehhez készülő anyaglistában benne van az összes szükséges alkatrész. Az eredmény lehet táblázatos, de akár CAD-rajz is, belerajzolva a fűtőköröket.



Pályázati anyagok

A Schlüter-BEKOTEC-THERM-nek, mint teljes felületre kiterjedő fűtésnek a méretezése révén a módosított pályázati kiírási anyagokat rendelkezésre tudjuk bocsátani.

Helyszíni tanácsadás

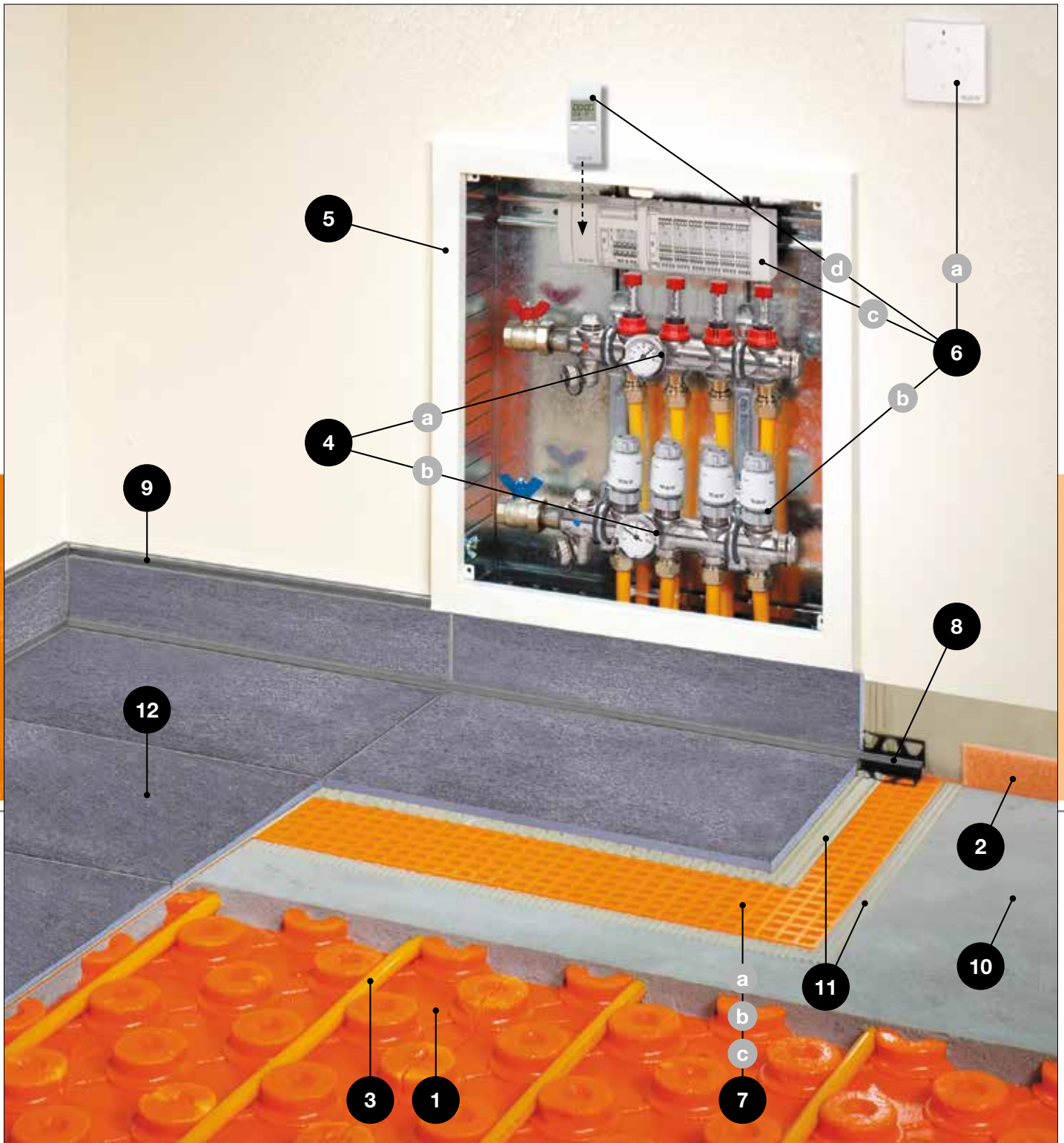
Amennyiben az adott objektummal kapcsolatban ilyen igény merül fel, külszolgálati munkatársaink előzetes egyeztetés alapján készséggel állnak rendelkezésre.



Schlüter®-BEKOTEC-THERM – A kerámia klíma-padló

A rendszer felépítése

Az ábra a Schlüter-BEKOTEC-THERM kerámia klíma-padló szerkezetét ábrázolja a hozzá tartozó rendszerelemekkel együtt. Az ábrában szereplő számozás alapján a rendszerelemek hozzárendelhetők a megfelelő termékekhez. Ezen túlmenően részletes információkkal szolgálnak a megfelelő műszaki leírások.





Schlüter®-BEKOTEC-THERM

Gépészeti rendszerelemek

- 1 Schlüter-BEKOTEC-EN**
Esztrich-hez készített korongmintás lemez a Schlüter fűtőcsövek lefektetéséhez. Figyelem: A kiegészítő hőszigetelést és az épület vízszigetelését vegye figyelembe az érvényes építészeti előírások szerint!
- 2 Schlüter-BEKOTEC-BRS**
Esztriches szegélycsík
Az EN 12 FK, EN 23 F és az EN 18 FTS esztriches korongmintás rendszerlemezhez a BRS 808 KSF szegélycsíkot használjunk.
- 3 Schlüter-BEKOTEC-THERM-HR**
Fűtőcső
- 4 Schlüter-BEKOTEC-THERM-HV**
Nemesacél fűtőkör-elosztó csatlakozó szerelvényekkel
a Előremenő
b Visszatérő
- 5 Schlüter-BEKOTEC-THERM-VS**
Elosztószekrény
- 6 Schlüter-BEKOTEC-THERM-E**
Elektronikus helyiség-hőmérséklet szabályzás
a Beltéri érzékelő
b Szabályzó
c Bázismodul „Control” csatlakozó modulal
d Időkapcsoló (opcionális)

Rendszerelemek

a járólap- és természetes kőburkolatok lefektetéséhez (lásd a külön ábrákat)

- 7 a Schlüter-DITRA 25**
Rétegelválasztás-feszültségmentesítés, vízszigetelés, párnymás-kiegyenlítés, hőelosztás vagy
b Schlüter-DITRA-DRAIN 4
Rétegelválasztás-feszültségmentesítés, hőelosztás, párnymás-kiegyenlítés vagy
c Schlüter-DITRA-HEAT-E
Rétegelválasztás, -szigetelés, elektromos padló-temperálással
- 8 Schlüter-DILEX-EK vagy -RF**
Karbantartást nem igénylő szegély- és dilatációs fugaprofilok
- 9 Schlüter-RONDEC, Schlüter-JOLLY**
vagy Schlüter-QUADEC
Dekoratív fal- és lábzetlezárások

Rendszerelemek

amelyek nem tartoznak a Schlüter-rendszer kínálatába

- 10 Esztrich**
Cement- vagy kalciumszulfátos esztrich
- 11 Vékonygyas ragasztóhabarcs**
- 12 Kerámia-, és természetes kőburkolat**
Egyéb burkolatok, pl. szőnyegpadló, laminált padló vagy parketta, stb. a megfelelő lerakási irányelvek figyelembe vételével lehetséges.

Rendszerek a szanaláshoz és felújításhoz

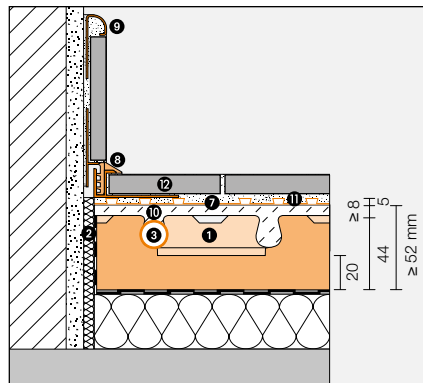
Schlüter-BEKOTEC-EN 18 FTS

az integrált lépéscsúszószigetelést is tartalmaz anyagot úsztatva, közvetlenül a teherbíró, terhet továbbító aljzatra fektessük.

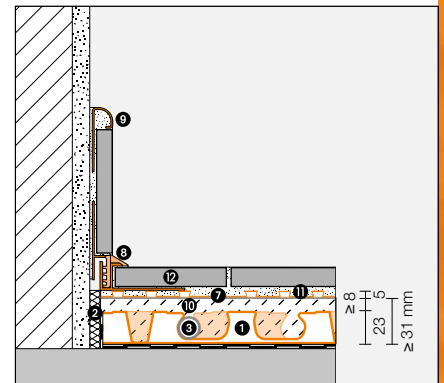
Schlüter-BEKOTEC-EN 12 FK

közvetlenül a teherbíró, terhet továbbító aljzatra ragasszuk.

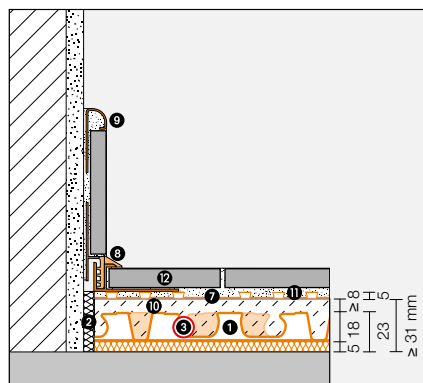
Tartalom:	oldal
Szolgáltatás.....	3
Teljes körű rendszerek.....	6
Felújítási rendszerek.....	8
A szabályozástechnika áttekintése.....	10
Schlüter®-BEKOTEC-EN 1	
Esztrich-ekhez készített korongmintás lemez.....	12
Schlüter®-BEKOTEC-BRS 2	
Esztrich szegélycsík.....	16
Schlüter®-BEKOTEC-THERM-HR 3	
Fűtőcsövek és a lerakást segítő anyagok.....	17
Schlüter®-BEKOTEC-THERM-HVT/-HVP 4	
Fűtőkör-elosztó és tartozékok.....	20-23
Schlüter®-BEKOTEC-THERM-VSE/-VSV 5	
Elosztószekrények.....	24-25
Schlüter®-BEKOTEC-THERM-RTB/-RTBR/-FRS	
Fixértékes szabályozás, visszatérő hőmérséklet-behatároló szelep, szobahőmérséklet-szabályzó szelep.....	26-27
Schlüter®-BEKOTEC-THERM-ER 6a	
Beltéri érzékelők.....	29
Schlüter®-BEKOTEC-THERM-EBC/-EAR 6c	
Szabályozástechnika.....	29-31
Schlüter®-BEKOTEC-THERM-EET 6d	
Időkapcsoló egység.....	30
Schlüter®-BEKOTEC-THERM-ESA 6b	
Állítómű.....	24/31
Kalkulációs segítség.....	33
A rendszer további elemei.....	34



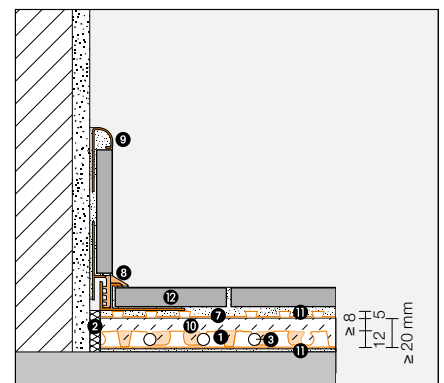
A Schlüter-BEKOTEC-EN/P ill. az -EN/PF felépítése 16 x 2 mm-es fűtőcsővel



A Schlüter-BEKOTEC-EN 23 F felépítése 14 x 2 mm-es fűtőcsővel



A Schlüter-BEKOTEC-EN 18 FTS-sel készült konstrukció 12 x 1,5 mm-es fűtőcsővel

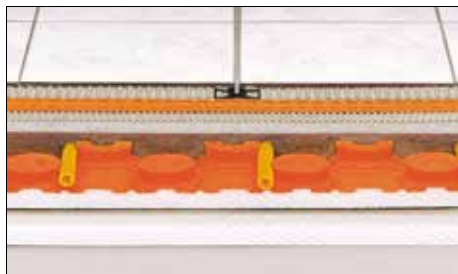


A Schlüter-BEKOTEC-EN 12 FK-rel készült konstrukció 10 x 1,3 mm-es fűtőcsővel

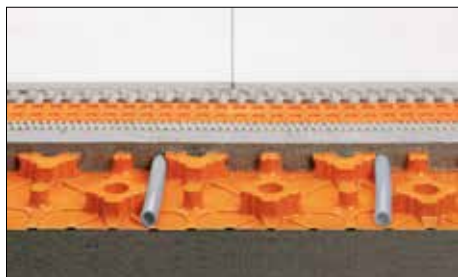


Schlüter®-BEKOTEC-THERM

Egy mindent felölelő rendszer



Schlüter-BEKOTEC-EN



Schlüter-BEKOTEC-EN F

A Schlüter-BEKOTEC-THERM egy olyan megbízható burkolati konstrukciós technika, amely kis szerkezetvastagsággal megoldható. A hozzá tartozó fűtési és vezérléstechnikával együtt egy energiatakarékos és gyorsan reagáló padlófűtés-rendszert alkot, ahol az előremenő ágak hőmérséklete igen alacsony lehet. A különböző esztrichekhez kifejlesztett Schlüter-BEKOTEC-EN korongmintás rendszerlemez adja azt az alapot, amit közvetlenül a járható alapfelületre, vagy a kereskedelemben kapható szokványos hő- és lépésszaj-szigetelő anyagra fektethetünk.

A korongok távolsága úgy van méretezve, hogy a 75 mm-es raszterba a fűtőcsövek beszoríthatók legyenek. A felhordandó hagyományos CT-C25-F4 (ZE 20) vagy CA-C25-F4 (AE 20) (hajlítási szakítószilárdság maximum F5) esztricheknek csak 8-25 mm vastagságban kell befedniük a korongokat és a fűtőcsöveket. Ezáltal a korongok közötti területeken az esztrich maximális vastagsága legfeljebb 32 mm. Az esztrich megszilárdulása során keletkező zsugorodást a koronglemez rácsszerkezete fogja fel, így a zsugorodásból nem adódik maradandó feszültség. Az esztrichben nem szükséges dilatációs mezőkre bontást szolgáló fugák kialakítása. A függőleges építőelemekhez rugalmas szegélycsíkokkal kell csatlakozni, és az épületszerkezeti dilatációs fugákat is figyelembe kell venni a rétegrendben.

A esztrich járhatóságát követően történhet meg a Schlüter-DITRA 25 vagy Schlüter-DITRA-DRAIN 4, vagy pedig a Schlüter-DITRA-HEAT rétegelválasztó-feszültségmentesítő lemez lefektetése. Erre vékonyágyazatú habarcsos eljárással közvetlenül le lehet ragasztani a kerámia- vagy természetes kőburkolatot. A hidegburkolatban a dilatációs fugákat a Schlüter-DILEX használatával kell kialakítani, az egyébként szükséges távolságokban. Lévéni, hogy csak viszonylag kis mennyiségű esztrichnek kell felmelegednie, illetve lehűlnie, a kerámia-klíma-padló jól szabályozható, és alacsony előremenő hőmérséklettel működtethető.

A BEKOTEC-THERM klíma-padló gyors és pontos szabályozásáról a rendszerhez igazodó, Schlüter-féle elektronikus szabályzó elemek gondoskodnak, amelyeknek van rádióvezérléses változatuk is. A teljes Schlüter-technikára jellemző moduláris felépítés egyszerű kialakítást és kezelést tesz lehetővé.

A fűtött padló szerkezettel szemben támasztott követelmények sokrétűek

- Hő- és hangszigetelés
- A használat okozta közlekedési terhelés főlvétele és elosztása
- A vizes helyiségek vízszigetelése
- Használati felület és látványelem
- „Nagy felületű fűtőtest” funkció

A kerámia- és természetes kőburkolatok mellett más padlóburkolat is használható, pl. a parketta, a laminált- és a szőnyegpadló is. A burkolóanyagokra vonatkozó fektetési előírásokat figyelembe kell venni.

A BEKOTEC-THERM-mel sikerült a padlóval, mint fűtőtesttel szemben támasztott különféle követelményeket összhangba hozni. A rendszer egyszerű, hatékony és több szakmát átfogó koordinálást és kivitelezést tesz lehetővé.

Schlüter®-BEKOTEC-THERM – A kerámia klíma-padló

Egyszerű. Biztonságos. Gyors.



Tervezési előnyök

- A Schlüter-BEKOTEC-THERM kerámia klímapadló egy egyszerűen koordinálható átfogó rendszer, ésszerű és hatékony, csekély konstrukciós magassággal és rövid kivitelezési idővel új építéseknel és régi épületek felújításánál. Egyaránt megfelel a lakóépületeknél, illetve az építőipar más területein pl. irodai, -kereskedelmi vagy szabadidős célú épületeknél, vagy autózsalonoknál való alkalmazásra.
- A Schlüter-BEKOTEC-THERM padlófűtőfelület mellett általában nincs szükség más, zavaró fűtőelemre. Így a tervezésben nagyfokú szabadságot jelent.
- A kerámia- és természetes kőburkolatok mellett más burkolóanyagok, pl. parketta, laminált vagy szőnyegpadló is használható és ezáltal sokrétű kialakítási lehetőség kínálkozik.

Schlüter®-BEKOTEC-THERM: Konstrukciós előnyök	
Előnyei	Ismertető
A konstrukció csekély vastagsága	<ul style="list-style-type: none"> A Schlüter-BEKOTEC-THERM már 31 mm rendelkezésre álló beépítési magasság mellett megvalósítható. Ezzáltal sokrétű alkalmazási lehetőség kínálkozik, új építményekben és felújításoknál egyaránt.
Anyag- és súlymegtakarítás	<ul style="list-style-type: none"> A kis esztrichmennyiség miatt 1 m² esztrich súlya csak mintegy 57 kg. A 37 mm-es, csekély esztrichvastagság a hagyományos megoldásokhoz képest 100 m² felület esetén 3,7 m³ esztrich-et takaríthat meg, aminek a tömege kb. 7,4 tonna. Ez az új építmények és a felújítandó épületek statikai számításai során pozitív hatású. Ennek megfelelően kevesebb nedvesség kerül be az épületbe.
Kis feszültségű konstrukció	<ul style="list-style-type: none"> Az esztrichnél a zsugorodásból eredő feszültségeket a BEKOTEC-korongmintás lemez modulárisan, a rácsméretnek megfelelően leépti. Ezzáltal nem púposodik fel az esztrich a keletkező saját feszültség miatt. Nem szükséges konstrukciós vasalás alkalmazása.
Dilatációs fugamentes esztrich	<ul style="list-style-type: none"> A teljes felületre leosztva egyenletesen történik a feszültség csökkentése. Ezzáltal nem kell az esztrich-et dilatációs mezőkre bontani esztrich fugák kialakításával.
Szabadabb kialakítási megoldásokat tesz lehetővé	<ul style="list-style-type: none"> A Schlüter-DITRA 25 vagy a Schlüter-DITRA-DRAIN 4, avagy a Schlüter-DITRA-HEAT felett szabadon választható meg a burkolati dilatációs profil helye a kerámia-burkolatnál, mivel nem kell figyelni az esztrich fugáira.
Rövid kivitelezési idő	<ul style="list-style-type: none"> A cementes esztrich járhatóvá válását követően rögtön ráragasztható a Schlüter-DITRA 25, a Schlüter-DITRA-DRAIN 4, avagy a Schlüter-DITRA-HEAT építőlemez és arra azonnal leragasztható a hidegburkolat. Kalciumsulfátos esztrichnél legfeljebb 2 % legyen a maradványnedvesség. Nincs szükség a fűtés beindítására a kipróbáláshoz, illetve a száradáshoz. Nem szükséges a CM-mérés a nedvesség meghatározásánál. Kiseb anyagfelhasználás, ezáltal gyorsabb feldolgozás.
Repedésmentes kerámia-, ill. természetes kőburkolat	<ul style="list-style-type: none"> Az alacsony feszültségű esztriches konstrukció és a Schlüter-DITRA 25, vagy a Schlüter-DITRA-DRAIN 4, avagy a Schlüter-DITRA-HEAT építőlemezek rétegelválasztási tulajdonsága révén nem adódik át feszültség a burkolat felé.
Nagyfokú terhelhetőség	<ul style="list-style-type: none"> A magán és közületi építkezéseknél a legfeljebb 5 kN/m² terhelés nem probléma (a plusz szigetelésnek kell megfelelően nyomásállóknak lennie).
A gyakorlatban bizonyított alkalmazhatóság	<ul style="list-style-type: none"> Több éves káresemény-mentes gyakorlati alkalmazás. Számos referencia-objektum. Rendelkezésre állnak a független intézetek vizsgálati eredményei.



Tudnivaló:

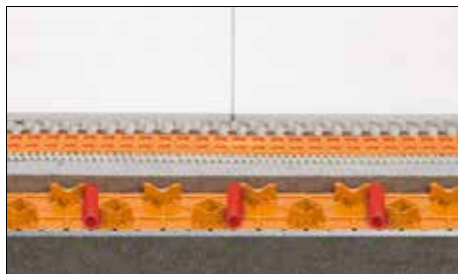
Nem kerámia vagy természetes kőburkolóanyagok esetében figyelembe kell venni az adott burkolatra vonatkozó speciális előírásokat, pl. a burkolhatósághoz szükséges maximális nedvességtartalomra vonatkozóan.

Schlüter®-BEKOTEC-THERM: Fűtéstechnikai előnyök	
Előnyei	Ismertető
Gyorsan reagáló padlófűtés	<ul style="list-style-type: none"> A csekély esztrichmennyiség gyors szabályozhatóságot tesz lehetővé, pl. az éjszakai hőmérsékletcsökkentésnél.
Egyenletes hőelosztás	<ul style="list-style-type: none"> Az egymással összekapcsolódó légcsoatok a Schlüter-DITRA 25-nél vagy Schlüter-DITRA-DRAIN 4-nél a kerámia-burkolat alatt egyenletes hőelosztást tesznek lehetővé.
Alacsony előremenő hőmérséklet	<ul style="list-style-type: none"> Az egyenletes, gyors és nagy felületen történő hőmérséklet-leadás révén alacsonyabbak lesznek a fűtési költségek, magasabb és hatásosabb lesz a fűtési teljesítmény.
Hatékonyan használható a megújuló energiaforrásoknál	<ul style="list-style-type: none"> A hatásos fűtőteljesítmény alacsony előremenő hőmérséklet mellett nagy hatásfokot biztosít pl. a hőszivattyúknál vagy szolár-berendezéseknél.
Kényelmes szabályozás	<ul style="list-style-type: none"> Az optimálisan működő szabályozástechnika, pontos hőmérséklet-beállítást tesz lehetővé.
Kényelemérzet	<ul style="list-style-type: none"> A padlóból jövő alacsony hőmérsékletű sugárzó hő „nagy fűtőtest módjára” gondoskodik a kellemes közérzetről a helyiségekben. Az a lehetőség, hogy a rádióhullámmal működő és a vezetékes egyedi termosztátok egymással kombinálhatók, különösen nagy rugalmasságot enged meg úgy az új építésű, mint a felújított épületeknél.
Higiénikus és egészséges	<ul style="list-style-type: none"> A fűtött, száraz padlófelületeken pl. az atkák és a penészgomba-sporákra nem esélyük nincs. Az egyenletesen sugárzó hő megakadályozza a penészgombák kialakulását és spórák általi elszaporodását. A kerámia és természetes kőburkolatok különösen könnyen kezelhetők és higiénikusak.
Hűtés	<ul style="list-style-type: none"> Megfelelő berendezés-technika mellett lehetséges a helyiségek alaphűtése.



Schlüter®-BEKOTEC-THERM

Ideális rendszer felújításokhoz is.



Schlüter-BEKOTEC-EN FTS

A Schlüter-BEKOTEC-THERM vékony kivitele miatt ideális anyag a fűtött és fűtetlen esztrichek kialakításához felújítások és fűtés-modernizálások során. Az ilyen alkalmazásokra kerültek kifejlesztésre a Schlüter-BEKOTEC-EN 18 FTS, valamint a Schlüter-BEKOTEC-EN 12 FK. A különösen vékony konstrukciós vastagság és a minimális esztrich-tömeg miatt csekély statikai terhelés adódik.

Schlüter-BEKOTEC-EN 18 FTS – A korongmintás rendszerlemezt úsztatva a meglévő, teherbíró aljzatra fektessük, esetlegesen lehet a régi burkolatra is. A korongmintás lemez alulról, 5 mm vastag lépéscsaj-szigeteléssel kasírozott, így akár 25 dB-es zajcsökkentést is elérhetünk. A korongok esztrich-takarása legalább 8 mm, de legfeljebb 20 mm; így összesen csak 31-től 43 mm-es konstrukciós magasságok adódnak.



Schlüter-BEKOTEC-EN FK

Schlüter-BEKOTEC-EN 12 FK – A lemezt átlapolással a meglévő, teherbíró aljzatra ragasszuk csemperasztóval, esetlegesen lehet a régi burkolatra is tapadóhíd felvitele után. A 12 mm magas korongokat legalább 8 mm / legfeljebb 15 mm vastagságban esztrichhel fedjük el, így a szerkezetvastagság 20 – 27 mm között változhat.

A Schlüter-BEKOTEC-THERM segítségével a kerámiával vagy természetes kővel kombinálva rétegválasztó-feszültségmentesítő építőlemezzel együtt (Schlüter-DITRA 25, vagy Schlüter-DITRA-DRAIN 4, avagy Schlüter-DITRA-HEAT) energiatakarékos kerámia-klímapadló alakítható ki. Ugyanakkor minden egyéb, a padlófűtésre alkalmas burkolat alkalmazása is lehetséges.



Schlüter®-BEKOTEC-THERM – A kerámia klíma-padló

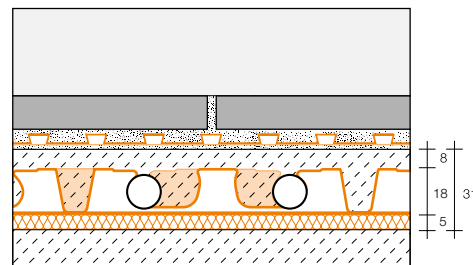
Egyszerű. Biztonságos. Gyors.



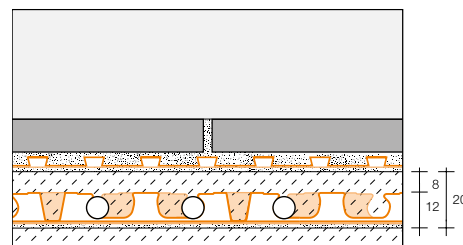
Schlüter®-BEKOTEC-EN 18 FTS

Előnyei

- Egyszerű úsztatott fektetés
- Integrált lépéscsaj-szigetelés 25 dB-ig
- Fafödémre fektethető
- Az esztrich vastagsága: akár 26 mm (vagy 31 mm, ha az 5 mm-es kasírozott lépéscsajszigetelést is figyelembe vesszük) is lehet
- A rendszerlemez fűtőcsővel vagy anélkül is használható
- Lemezek jól kezelhetők méretükből adódóan
- Jól terhelhető a korongmintás lemez
- 50 mm-es fektetési rászter a fűtőcsövekhez
- Hosszútávon működőképes klímapadló
- A padlófűtés mint felületfűtés minden előnye élvezhető
- Mindenféle, a padlófűtéshez egyébként alkalmas padlóburkolat lehetséges
- Alacsony statikai terhelés a csekély önsúly miatt akár már 52 kg/m²-től, illetve 26 l/m²-től
- Cementes- és kalciumszulfátos esztricheknél is alkalmazható
- Komplett tartozék-rendszer



Konstrukció Schlüter-BEKOTEC-EN 18 FTS felhasználásával, 12 mm átm. x 1,5 mm falvastagságú fűtőcsővel
Vékonyágas kerámia-klímapadló lépéscsajszigeteléssel a meglévő esztrichre



Konstrukció Schlüter-BEKOTEC-EN 12 FK felhasználásával, 10 mm átm. x 1,3 mm falvastagságú fűtőcsővel
Vékonyágas kerámia-klímapadló a meglévő esztrichre

Schlüter®-BEKOTEC-EN 12 FK

Előnyei

- A felújítás a meglévő esztrich-en/burkolaton lehetséges
- Fapadlózatra ragasztható
- Többrétegű rendszerként repedésmentes burkolást tesz lehetővé
- Akár 20 mm-es vastagságú esztrich réteg is kialakítható
- A rendszerlemez fűtőcsővel vagy anélkül is használható
- Lemezek jól kezelhetők méretükből adódóan
- Jól terhelhető a korongmintás lemez
- 50 mm-es fektetési rászter a fűtőcsövekhez
- Hosszútávon működőképes klímapadló
- A padlófűtés mint felületfűtés minden előnye élvezhető
- Mindenféle, a padlófűtéshez egyébként alkalmas padlóburkolat lehetséges
- Csatlakoztatható a meglévő fűtési rendszerekhez
- Alacsony statikai terhelés a csekély önsúly miatt akár már 40 kg/m²-től, illetve 20 l/m²-től
- Cementes- és kalciumszulfátos esztricheknél is alkalmazható
- Komplett tartozék-rendszer





Schlüter®-BEKOTEC-THERM

Rugalmas szabályozástechnika

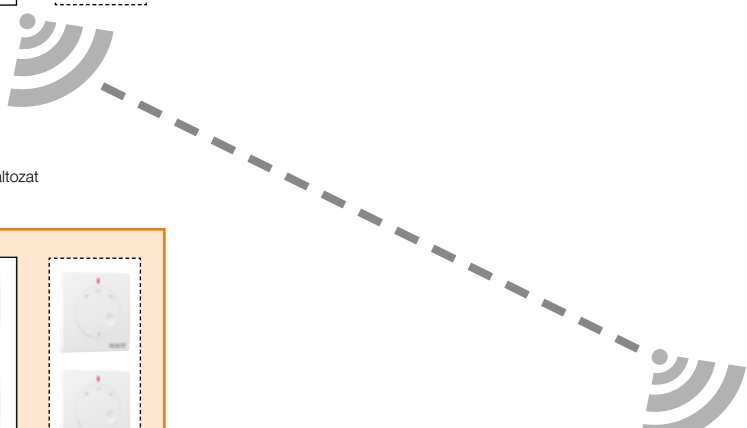
1.1 ER/WL Beltéri érzékelők, rádiós változat



Az új szabályozás-technikával Ön most még rugalmasabban vezérelheti a kerámia-klímapadlót. Használhat rádióhullámmal vezérelt vagy vezetékes egységeket is – ez teszi a rendszert olyan értékessé –, sőt ezeket variálhatja is egymással. Így egy olyan vezérléstechnika jön létre, amely hatékonyan kihasználja a BEKOTEC-THERM ökológiai és gazdasági előnyeit.

A neves drezdai Technikai Épületfelszerelési Intézet (Institut für Technische Gebäudeausrüstung) igazolja, hogy a BEKOTEC-THERM rendszerrel akár 9,5% energia is megtakarítható a hagyományos padlófűtésekhez képest.

1.2 ER Beltéri érzékelők, vezetékes változat



2.2 EET Időkapcsoló egység (opcionális)



2.1 EBC „Control” bázis-modul



2.3 EAR/WL Csatlakozómodul, rádióhullámú változat 6 ER/WL beltéri érzékelőhöz

2.3



2.4 EAR Csatlakozómodul, vezetékes változat 6 ER/WL beltéri érzékelőhöz

2.4



3 ESA Állítómű



Bővítési lehetőségek:

Az egyes beltéri érzékelő csatlakozó egységekhez maximum 4 szabályzó rendelhető hozzá. A Schlüter-Systems ezen túlmenően ésszerű vezérlő modul-bővítéseket is kínál. A bővítési lehetőség akár rádióhullámú vezérlővel való kombinációban is adott – összesen 18 beltéri érzékelővel és 72 szabályzóval.



A szabályozástechnika egyes elemei:

ER-Beltéri érzékelők

Két kivitelezési verzió áll rendelkezésre. Mindkettőre érvényesek az alábbiak: A kívánt hőmérsékletérték 8 °C és 30 °C között állítható be, és a választó korong alatti értékhatárolóval bekorlátozható. A 4 °C-os idővezérelt hőmérséklet-csökkentés az EBC „Control” alapmodulon található opcionálisan megvásárolható EET időkapcsoló egységgel állítható be.

1.1

ER/WL – beltéri érzékelő, rádiós változat

Vékony, formatervezett, rádiófrekvenciás szobatermosztát a hőmérséklet érzékeléséhez és a „fűtés/hűtés” szabályozásához. A készülék a helyiség aktuális hőmérsékletét és a beállított elérendő értéket is rádióhullámon továbbítja az EAR/WL csatlakozó modulhoz. Az áramellátásról a beépített szolár-cella vagy elem gondoskodik.

1.2

ER – beltéri érzékelő, vezetékes változat

Vékony, formatervezett, vezetékes szobatermosztát a „fűtés/hűtés” szabályozásához. A készülék a helyiség aktuális hőmérsékletét és a beállított elérendő értéket is továbbítja az EAR csatlakozó modulhoz. A biztonságos 5 voltos áramellátás a „Control” bázismodullal történik az EAR csatlakozó modulhoz kapcsolódva.

2.1

EBC – Bázismodul „Control”

Alapegység a helyiség-hőmérséklet szabályozásához. A „Control” bázismodulhoz lehet csatlakoztatni úgy a rádióhullámokkal vezérelt, mint a vezetékes csatlakozó modulokat a beltéri érzékelőkhez. A vegyes installációk és az utólagos rácsatlakoztatások így egyszerűen megvalósíthatók. A bázismodul az egyes csatlakozó modulokon keresztül látja el a vezetékes szobatermosztátokat 5 voltos alacsony feszültségű árammal, és ez vezérli a rácsatlakoztatott szabályzókat 230 voltos váltóárammal.

2.2

EET – időkapcsoló egység (timer)

Az opcionális EET – időkapcsoló egység (timer) a hőmérséklet csökkentésének idővezérlésére szolgál. Az időkapcsolót a hőmérséklet-csökkentés idejének programozásához levehetjük, és utána újra rádughatjuk a „Control” bázismodulra. A hőmérséklet-csökkentési szakaszban 4°C-kal csökkenti a rendszer a hőmérsékletet. A BEKOTEC-THERM kerámia-klimapadló gyors szabályzóképesége révén az időkapcsoló egység megfelel az energiahatékony rendszerekkel szemben megfogalmazott gyors szabályozhatósági elvárásnak.

2.3

EAR/WL – csatlakozómodul, rádióhullámú változat

Modulok 2 vagy 6 ER/WL rádióhullámú beltéri érzékelő csatlakoztatásához. A csatlakozómodulok egyszerű összedugással kombinálhatók egymással, és így a szabályozandó helyiségek, illetve fűtési körök száma és a hozzájuk rendelendő szabályzók is változtathatók és bővíthetők. A csatlakozó modul minden egyes csatornájához 4 szabályzó egység rendelhető hozzá. Lehetséges a vezetékes EAR csatlakozómodulokkal történő kombinálás is.

2.4

EAR – csatlakozómodul, vezetékes változat

Modulok 2 vagy 6 ER vezetékes ER beltéri érzékelő csatlakoztatásához. A csatlakozómodulok egyszerű összedugással kombinálhatók egymással, és így a szabályozandó helyiségek, illetve fűtési körök száma és a hozzájuk rendelendő szabályzók is változtathatók és bővíthetők. A csatlakozó modul minden egyes csatornájához 4 szabályzó egység rendelhető hozzá. Lehetséges a rádiófrekvenciás EAR/WL csatlakozó modulokkal történő kombinálás is.

3

ESA – állítóművek

A Schlüter-állítóművek szabályozzák a fűtőkör-elosztó visszaáramló szelepeinél átjutó mennyiséget (egy állítómű egy fűtőkört szabályoz). Optikai működéskijelzővel és szelepállás-ellenőrzéssel van ellátva. Egyszerűen csatlakoztatható.

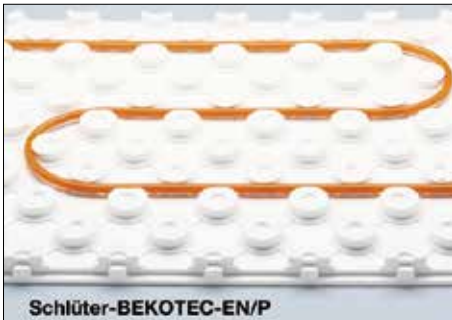
2.3

EAR/WL
Csatlakozómodul,
rádióhullámú változat
2 ER/WL beltéri érzékelőhöz

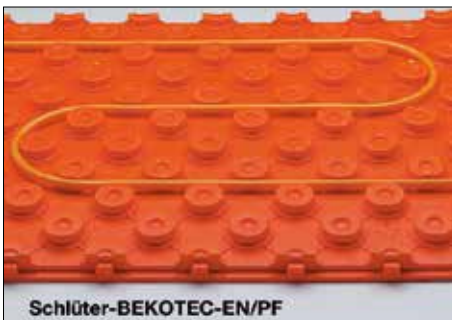


2.4

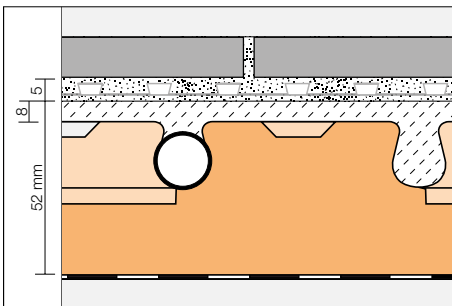
EAR
Csatlakozómodul, vezetékes változat
2 ER beltéri érzékelőhöz



Schlüter-BEKOTEC-EN/P



Schlüter-BEKOTEC-EN/PF



Schlüter®-BEKOTEC-EN

A Schlüter-BEKOTEC-EN egy esztrich-hez készült polisztirol korongmintás lemez, amely a 16 milliméteres Schlüter-BEKOTEC-THERM-HR csövek rögzítésére szolgál. Az egymás közötti összekapcsolás érdekében lépcsős hornyos-csapos kialakítású. A fűtőcsövek pontos rögzítése a ferdeoldalú korongok közé a szükséges fektetési távolságok figyelembevételével a 75 mm-es rácsban fektetéssel történik. Az esztrich-et, ami lehet CT-C25-F4 (ZE20) vagy CA-C25-F4 (AE 20) (hajlítási szakítószilárdság maximum F5) minőségű – a korongokat minimum 8 mm, maximum 25 mm vastagságban elfedve hordjuk fel.

A Schlüter-BEKOTEC-EN/P polisztirolból készül (EPS 033 DEO), fehér színű, fóliabevonat nélküli és a hagyományos cementes esztrich-hez használatos.

A Schlüter-BEKOTEC-EN/PF polisztirolból készül (EPS 033 DEO) fólia-bevonattal (narancsszínű), így különösen alkalmas folyékony esztrichhez (pl. kalciumszulfátos esztrichhez).

Műszaki adatok:

Fektetési távolság	75 - 150 - 225 - 300 mm
Megengedett fűtőcső	BT HR 16 RT
Építőanyag-osztály	B2 a DIN 4102 szerint
Hővezetési csoport	033 (0,033 W/mK)
U-érték	1,650 W/m ² K
Hővezetési ellenállás	0,606 m ² K/W
Hasznos terület	75,5 x 106 cm = 0,8 m ²

Tudnivaló:

Amennyiben hidegburkolatként kerámia, vagy természetes kő burkolatot fektetünk, először a Schlüter-DITRA rétegelválasztó-feszültségmentesítő lemezt kell ráragasztani az esztrichre. A kellő teherbíró képesség elérését követően kezdhető a burkolás (kalciumszulfátos esztrich esetében kevesebb, mint 2 % maradvány nedvességnél).

Vegyék figyelembe a 6.1 és 9.1 számú termékismertető lapokat!

Schlüter®-BEKOTEC-EN/P

esztriches korongos lemez fóliabevonat nélkül

Cikksz.	€/ m ²	P (db.)
EN 2520 P	14,94	20

Tudnivaló:

EN/P = Esztrich-hez készült lemez fóliázás nélkül, pl. hagyományos cementes esztrichhez.

1 db. (0,8 m²) = a legkisebb szállítható mennyiség

Schlüter®-BEKOTEC-EN/PF

esztriches korongos lemez fóliabevonattal

Cikksz.	€/ m ²	P (db.)
EN 1520 PF	17,94	20

Tudnivaló:

EN/PF = esztriches lemez fólia-bevonattal folyékony „z” esztrichhez. pl. kalciumszulfátos esztrichhez.

1 db. (0,8 m²) = a legkisebb szállítható mennyiség



Schlüter®-BEKOTEC-ENR

A Schlüter-BEKOTEC-ENR egy polisztirolból készült kiegyenlítőlemez (EPS 040 DEO), mely a Schlüter-BEKOTEC EN/P és EN/PF korongmintás építőlemezeknek azokon a helyeken történő beszabásának az optimalizálására szolgál, ahol nem kell fűtőcső-kígyót elhelyezni, mint például a falfülkékben.

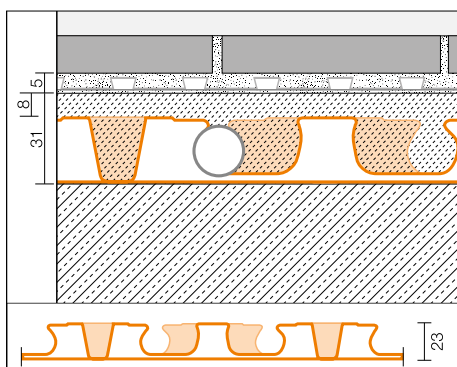
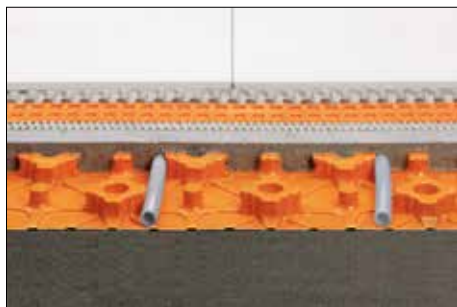
Műszaki adatok:

Hasznos terület	30,5 x 45,5 cm = 0,14 m ²
-----------------	--------------------------------------

Schlüter®-BEKOTEC-ENR

szegélylemez

Cikksz.	€/ db.	P (db.)
ENR 1520 P	1,78	20



Schlüter®-BEKOTEC-EN F

A Schlüter-BEKOTEC-EN F egy esztrich-hez készült polisztirol korongmintás lemez, amely a 14 mm átmérőjű Schlüter-BEKOTEC-THERM-HR fűtőcsövek rögzítésére szolgál. A BEKOTEC-lapokat az összekötés érdekében egy korongsorral átfedésben rakjuk le, és egymásba illesztjük. A fűtőcsövek pontos rögzítése a ferdeoldalú korongok közé a szükséges fektetési távolságok figyelembevételével a 75 mm-es rácsban fektetéssel történik. Az esztrich-et, ami lehet CT-C25-F4 (ZE 20) vagy CA-C25-F4 (AE 20) (hajlítási szakítószilárdság maximum F5) minőségű – a korongokat minimum 8 mm, maximum 25 mm vastagságban elfedve hordjuk fel.

Műszaki adatok:

Fektetési távolság	75 - 150 - 225 - 300 mm
Megengedett fűtőcső	BT HR 14 RT
Építőanyag-osztály	B2 a DIN 4102 szerint
Hasznos terület	120 x 90 cm = 1,08 m ²

Schlüter®-BEKOTEC-EN 23 F

esztriches korongos lemez

Cikksz.	€/ m ²	P (db.)
EN 23 F	14,07	20

Tudnivaló:

Amennyiben hidegburkolatként kerámia, vagy természetes kő burkolatot fektetünk, először a Schlüter-DITRA rétegelválasztó-feszültségmentesítő lemezt kell ráragasztani az esztrichre. A kellő teherbíró képesség elérését követően kezdhető a burkolás (kálciumsulfátos esztrich esetében kevesebb, mint 2 % maradvány nedvességnél). Az EN 12 FK, EN 23 F és az EN 18 FTS esztriches korongmintás építőlemezhez a BRS 808 KSF szegegyűcsikot használjuk. Vegyék figyelembe a 6.1 és 9.2 számú termékismertető lapokat!



Schlüter®-BEKOTEC-ENFG

A Schlüter-BEKOTEC-ENFG toldólemezt az ajtók környezetében és a fűtőkör-elosztók területén használjuk, hogy ott a csatlakozást egyszerűsítsük és a vágási veszteséget minimalizáljuk. Polisztirol-lemezből készül és a hozzávaló kétoldalas ragasztó csíkkal kerül rögzítésre a korongmintás lemez aljára EN 23 F.

Műszaki adatok:

Hasznos terület	127,5 x 97,5 cm = 1,24 m ²
-----------------	---------------------------------------

Schlüter®-BEKOTEC-ENFG

toldólemez kétoldalas ragasztócsíkkal (6 m)

Cikksz.	€/ szett	P (szett)
ENFG	21,93	10



Schlüter®-BEKOTEC-BTS

Schlüter-BEKOTEC-BTS 5 mm vastag lépésszaj-szigetelés zárt cellás polietilén-habból a Schlüter-BEKOTEC-EN/P, -EN/PF és -EN 23 F esztriches korongmintás lemez alá való fektetéshez. A BEKOTEC-BTS alkalmazása révén a lépésszaj-szigetelés sokat javulhat. Akkor szokták használni, ha a szükséges beépítési magasság nincs meg egy megfelelő polisztirol- vagy kőzetgyapotból készült szigetelés alkalmazásához. A közlekedés okozta teljes terhelés 2 kN/m²-re kell korlátozni.

Műszaki adatok:

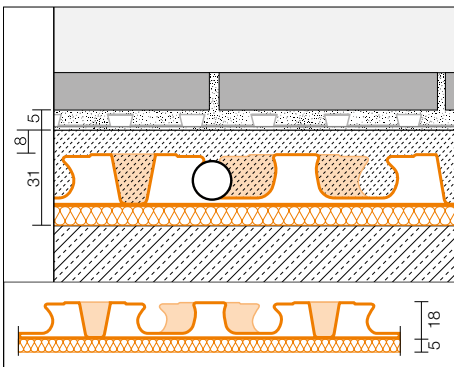
Méret	5 mm x 1 m x 50 m
-------	-------------------

Schlüter®-BEKOTEC-BTS

PE-lépszajcsökkentő

Cikksz.	€/ m ²	P (tekercs)
BTS 510	4,33	5

1 tekercs (50 m²) = szállítási egység



Schlüter®-BEKOTEC-EN FTS

A Schlüter-BEKOTEC-EN FTS esztriches bütykös lemez nyomásálló mélyhúzott polisztirol lemezből készül, hátoldalán hangszigeteléssel kasírozva. Közvetlenül a megfelelő teherhordó felületekre fektetjük. A Schlüter-BEKOTEC-THERM-HR Ø 12 mm fűtőcsövek pontos rögzítése a ferde falú bütykök között a szükséges fektetési távolság függvényében 50 mm-es raszterben történik. A BEKOTEC-lemezeket az összekötés érdekében egy bütyöksorral átfedésben rakjuk le és egymásba illesztjük. Az esztrichet az építkezéseken megszokott minőségben CT-C25-F4 (ZE 20) vagy CA-C25-F4 (AE 20) minőségben (hajlítási szakító-szilárdság max. F5) min. 8 mm, max. 20 mm takarással szakszerűen dolgozzuk be a bütyköket elfedve.

Műszaki adatok:

Fektetési távolság	50 - 100 - 150 - 200 - 250 - 300 mm
Megengedett fűtőcső	BT HR 12 RT
Építőanyag-osztály	B2 a DIN 4102 szerint
Hasznos terület	140 x 80 cm = 1,12 m ²

Schlüter®-BEKOTEC-EN 18 FTS

vékony aljzatképző rendszerlemez lépéscsaj-csillapítással kasírozva

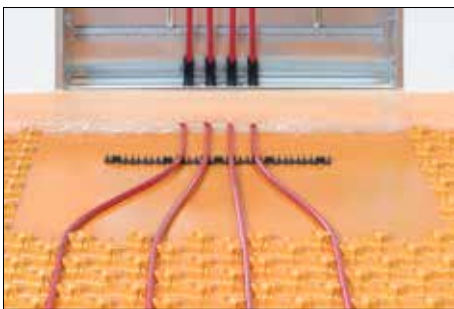
Cikksz.	€/ m ²	P (db.)
EN 18 FTS 5	22,75	20

Tudnivaló:

A kerámia- vagy természetes kőburkolat lerakása előtt a Schlüter-DITRA rétegválasztó-feszültségmentesítő lemezt ragasszuk az esztrichre. A kellő teherbíró képesség elérését követően kezdhető a burkolás (kalciumsulfátos esztrich esetében kevesebb, mint 2 % maradványnedvességnél). Az EN 18 FTS esztriches bütykös lemezhez BRS 808 KSF szegélycsíkot használunk. Vegyék figyelembe a 6.1 és 9.4 számú termékismertető adatlapokat.

A lépéscsaj csökkentése:

Az EN 18 FTS korongos lemeznel a DIN EN 717-2 norma szerint a lépéscsaj-szigetelés 25 dB-lel javult.



Schlüter®-BEKOTEC-ENFGTS

A Schlüter-BEKOTEC-ENFGTS toldó lemezt az ajtós átjáróknál és fűtőkör-elosztóknál alkalmazzuk, hogy ott a csatlakoztatást egyszerűsítsük és a vágási veszteséget minimalizáljuk. Polisztirol lemezből készül, ami a hátoldalán 5 mm plusz lépéscsaj-szigeteléssel van ellátva, és a szállítási terjedelemben tartozó kétoldalas ragasztó szalaggal tudjuk az EN 18 FTS bütykös lemezt rögzíteni a felületén.

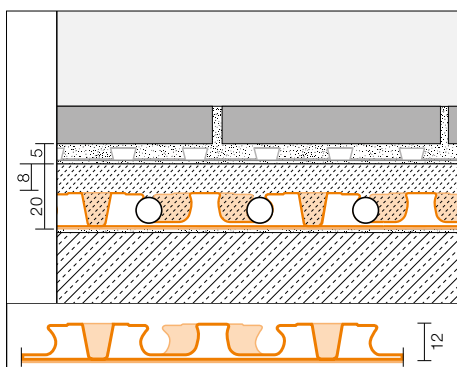
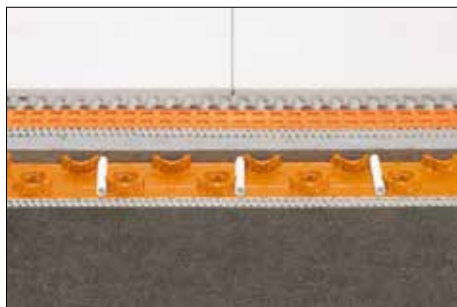
Műszaki adatok:

Hasznos terület	140 x 80 cm = 1,12 m ²
-----------------	-----------------------------------

Schlüter®-BEKOTEC-ENFGTS

toldólemez ragasztócsíkkal az EN 18 FTS-hez

Cikksz.	€/ szett	P (szett)
EN 18 FGTS 5	31,48	10



Schlüter®-BEKOTEC-EN FK

A Schlüter-BEKOTEC-EN FK esztriches bütőkös lemez nyomásálló mélyhúzott polisztirol lemezből, amit a hátoldalán fátýolszövet tapadóhíd réteggel láttak el. Többrétegű rendszerként megfelelő, teherhordó felületekre kerül leragasztásra. A hozzá tartozó Schlüter-BEKOTEC-THERM-HR Ø 10 mm fűtőcsövek pontos rögzítése a ferde falú bütőkök között a szükséges fektetési távolság függvényében 50 mm-es raszterben történik. A BEKOTEC-lemezeket az összekötés érdekében egy bütőkösorral átfedésben rakjuk le és egymásba illesztjük. Az esztrichet az építkezéseken megszokott minőségben CT-C25-F4 (ZE 20) vagy CA-C25-F4 (AE 20) minőségben (hajlítási szakító szilárdság max. F5) min. 8 mm, max. 15 mm takarással szakszerűen dolgozzuk be a bütőköket elfedve.

Műszaki adatok:

Fektetési távolság	50 - 100 - 150 - 200 - 250 - 300 mm
Megengedett fűtőcső	BT HR 10 RT
Építőanyag-osztály	B2 a DIN 4102 szerint
Hasznos terület	110 x 70 cm = 0,77 m ²

Schlüter®-BEKOTEC-EN 12 FK

vékony aljzatképző lemez
tapadóhíd fátýollal kasírozva

Cikksz.	€/ m ²	P (db.)
EN 12 FK	15,11	20

Tudnivaló:

A kerámia- vagy természetes kőburkolat lerakása előtt a Schlüter-DITRA rétegelválasztó-feszültségmentesítő lemezt ragasszuk az esztrichre. A kellő teherbíró képesség elérését követően kezdhető a burkolás (kalciumsulfátos esztrich esetében kevesebb, mint 2 % maradványnedvességnél). Az EN 12 FK esztriches korongmintás építőlemezhez a BRS 808 KSF szegélycsikot használjuk. Vegyék figyelembe a 6.1 és 9.5 számú termékismertető adatlapokat.



Schlüter®-BEKOTEC-ENFGK

A Schlüter-BEKOTEC-ENFGK toldó lemezt az ajtós átjáróknál és fűtőkör-elosztóknál alkalmazzuk, hogy ott a csatlakoztatást egyszerűsítsük és a vágási veszteséget minimalizáljuk. Polisztirol-lemezből készül, és a szállítási terjedelemben tartozó kétoldalas ragasztó szalaggal tudjuk az EN 12 FK bütőkös lemezt rögzíteni a felületén.

Műszaki adatok:

Hasznos terület	110 x 70 cm = 0,77 m ²
-----------------	-----------------------------------

Schlüter®-BEKOTEC-ENFGK

EN 12 FK toldó lemez

Cikksz.	€/ szett	P (szett)
EN 12 FGK	21,36	10



Schlüter®-BEKOTEC-ZDK

Schlüter-BEKOTEC-ZDK66 kétoldalas ragasztó szalag a korongmintás lemeznek az aljzathoz, vagy a kiegyenlítő lemezhez való rögzítéséhez.

Műszaki adatok:

Méret	1 mm x 30 mm x 66 m
-------	---------------------

Schlüter®-BEKOTEC-ZDK

kétoldalas ragasztó szalag

Cikksz.	€/ db.	P (db.)
BTZDK66	63,04	10



Schlüter®-BEKOTEC-BRS

A Schlüter-BEKOTEC-BRS egy zártcellás poli-etilénhabból készült szegőszalag integrált fóliával. A szegőszalagot a függőleges falakhoz, vagy az építmény fix elemeihez beszabjuk, és a fóliát a BEKOTEC-lap vagy a poli-etilén fólia alá fektetjük; jól alkalmazható pl. hagyományos cementes esztrichnél. A Schlüter-BEKOTEC-BRSK szegőszalag emellett a falhoz való rögzítés megkönnyítésére ragasztószalaggal is el van látva.

Műszaki adatok:

Méreték 8 mm x 100 mm x 50 m

Schlüter®-BEKOTEC-BRS

szegőszalag (BRS 810)
szegőszalag, ragasztós hátoldallal (BRSK 810)

Cikksz.	€/m	P (tekercs)
BRSK 810	1,15	10
BRS 810	0,87	10

1 tekercs (50 m) = szállítási egység



Schlüter®-BEKOTEC-BRS/KF

A Schlüter-BEKOTEC-BRS/KF egy zártcellás poli-etilénhabból készült szegőszalag ragasztós lábval, a hátoldalán ragasztószalaggal a falhoz való rögzítéshez. Ha a BEKOTEC korongmintás lemezt a szalag ragasztós lábához illesztjük, olyan kapcsolódás jön létre, ami megakadályozza a folyékony esztrich aláfolását.

Műszaki adatok:

Méreték 8 mm x 80 mm x 25 m

Schlüter®-BEKOTEC-BRS/KF

szegőszalag ragasztós lábval

Cikksz.	€/m	P (tekercs)
BRS 808 KF	1,85	10

1 tekercs (25 m) = szállítási egység



Schlüter®-BEKOTEC-BRS/KSF

A Schlüter-BEKOTEC-BRS/KSF egy zártcellás poli-etilénhabból készült szegőszalag, ragasztós támasztólábval, melynek az alsó és felső részén ragasztószalag van a rögzítéshez. Az alapfelületre való ráragasztás és a támasztóláb előfeszítése révén a szegőszalag a falhoz simul. Ha a BEKOTEC korongmintás lemezt a PE csík ragasztós lábához illesztjük, olyan kapcsolódás jön létre, ami megakadályozza a folyékony esztrich aláfolását.

Műszaki adatok:

Méreték 8 mm x 80 mm x 25 m

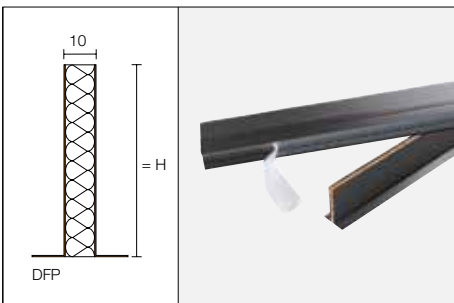
Schlüter®-BEKOTEC-BRS/KSF

szegőszalag ragasztós támasztólábval

Cikksz.	€/m	P (tekercs)
BRS 808 KSF	2,51	5

1 tekercs (25 m) = szállítási egység

Az EN 12 FK, EN 23 F és az EN 18 FTS esztriches korongmintás építőlemezhez a BRS 808 KSF szegőcsíkot használjuk.



Schlüter®-DILEX-DFP

A Schlüter-DILEX-DFP az ajtók területének a kialakítására vagy az esztrich-felületnek a megosztására szolgáló rögzítő szárral ellátott táglási fugaprofil.

Schlüter®-DILEX-DFP

dilatációs fugaprofil

H (mm)	L = 1,00 m Cikksz.	€/m	P (db.)
60	DFP 6/100	10,63	20
80	DFP 8/100	12,49	20
100	DFP 10/100	14,55	20
	L = 2,50 m		KV (db.)
100	DFP 10/250	14,05	40



Schlüter®-BEKOTEC-THERM-HR

A Schlüter-BEKOTEC-THERM-HR fűtőcső minőségi PE-RT műanyagból készül, nagyon rugalmas, optimálisan fektethető a BEKOTEC-esztrichhez kialakított korongmintás építőlemezbe. Az átmérő 10, 12, 14 illetve 16 mm a DIN 16833 szerinti előállítással, oxigéndiffúzió ellen védett a DIN 4726 szerint, folyamatos minőségellenőrzés mellett.

Szállítási egység:

- 70 m van egy dobozban
- 120 m van egy dobozban
- 200 m van egy dobozban
- 750 m egyszer használatos dobozban

Schlüter®-BEKOTEC-THERM-HR

fűtőcső 16 mm EN/P-hez és EN/PF-hez

L (m)	Cikksz.	€/m	P (tekercs)
70	BTHR 16 RT 70	1,66	15
120	BTHR 16 RT 120	1,66	15
200	BTHR 16 RT 200	1,64	15
750	BTHR 16 RT 750	1,64	4

Schlüter®-BEKOTEC-THERM-HR

fűtőcső 14 mm EN 23 F-hez

L (m)	Cikksz.	€/m	P (tekercs)
70	BTHR 14 RT 70	1,62	15
120	BTHR 14 RT 120	1,62	15
200	BTHR 14 RT 200	1,60	15
750	BTHR 14 RT 750	1,60	4

Schlüter®-BEKOTEC-THERM-HR

fűtőcső 12 mm EN 18 FTS-hez

L (m)	Cikksz.	€/m	P (tekercs)
70	BTHR 12 RT 70	1,55	15
120	BTHR 12 RT 120	1,55	15
200	BTHR 12 RT 200	1,53	15
▲ 750	BTHR 12 RT 750	1,53	5

Schlüter®-BEKOTEC-THERM-HR

fűtőcső 10 mm EN 12 FK-hez

L (m)	Cikksz.	€/m	P (tekercs)
70	BTHR 10 RT 70	1,47	15
120	BTHR 10 RT 120	1,47	15
200	BTHR 10 RT 200	1,45	15
▲ 750	BTHR 10 RT 750	1,45	5

Fűtőcső igény kalkuláció:

Rendszer	Fektetési távolság mm-ben	Fűtőcső igény m/m ²
EN/P, EN/PF, EN 23 F	75	13,33
	150	6,66
	225	4,44
	300	3,33
EN 18 FTS, EN 12 FK	50	20,00
	100	10,00
	150	6,66
	200	5,00
	250	4,00
	300	3,33

Rendszereink a DIN-EN 1264 szerint vizsgálatra kerültek.



Schlüter®-BEKOTEC-THERM-HRA

Schlüter-BEKOTEC-THERM-HRA letekerő az egyszer-használatos Schlüter fűtőcső-dobokhoz. Külön szerszám alkalmazása nélkül összerakható, és szállításhoz szétszedhető. Stabil, festett acélkeretes konstrukció.

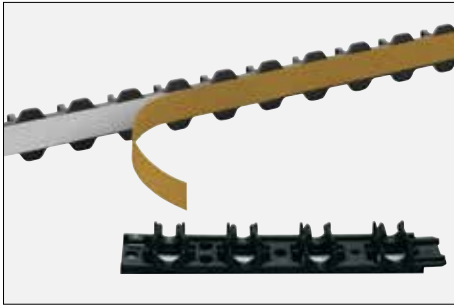
Aminek a részei

- 1 egycollós orsó
- 2 háromszögletű keret
- 2 összekötő elem

Schlüter®-BEKOTEC-THERM-HRA

fűtőcső-adagoló állvány

Cikksz.	€/db.
BTZHRA 750	283,56



Schlüter®-BEKOTEC-ZRKL

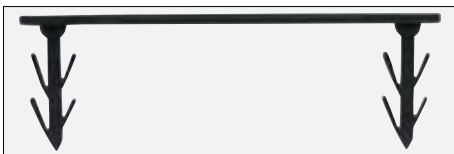
Schlüter-BEKOTEC-ZRKL leszorító elemek arra szolgálnak, hogy a fűtőcsöveket biztonságosan tudjuk elvezetni a toldó lemezeken. A rögzítők öntapadásak, így biztonságosan rögzíthetők.

Schlüter®-BEKOTEC-ZRKL			
csőszorító kapocs a fűtőcsövekhez, Ø 14-16 mm			
L (cm)	Cikksz.	€ / db.	P (db.)
20	BTZRKL	4,76	10

Cső-fogadó: 4 darab

Schlüter®-BEKOTEC-ZRKL			
csőszorító kapocs a fűtőcsövekhez, Ø 10-12 mm			
L (cm)	Cikksz.	€ / db.	P (db.)
80	BTZRKL 1012	4,64	10

Cső-fogadó: 32 darab



Schlüter®-BEKOTEC-THERM-RH

A Schlüter-BEKOTEC-THERM-RH 75 fűtőcső-rögzítő, a korongoktól függetlenül fixálható a BEKOTEC korongmintás lemezen. Különösen alkalmas a 16 mm-es fűtőcsöveknek a korongmintás lemezre való 45 fokos rögzítésére.

A Schlüter-BEKOTEC-THERM-RH 17 egy műanyag rögzítő-kengyel oldalt elhelyezett rögzítő-horoggal el a 16 mm-es fűtőcsöveknek a kritikus pontokon való rögzítésére.



Schlüter®-BEKOTEC-THERM-RH		
fűtőcső-rögzítő 16 mm-es fűtés-csőhöz		
Cikksz.	€ / csomag	P (csomag)
BTZRH 75/100	27,05	10
BTZRH 17/100	14,18	10

1 csomag = 100 db.

Tudnivaló:

A fűtőcső-tartó csak az EN/P, valamint EN/PF korongmintás lemezekhez alkalmazható.



Schlüter®-BEKOTEC-THERM-ZW

A Schlüter-BEKOTEC-THERM-ZW egy műanyagból készült sarokrögzítő a 10, 12, 14 illetve 16 mm átmérőjű fűtőcsövek kifejezetten 90° szögben történő meghajlítására az elosztószekrényben. A hajlító-idomot egyszerűen oldalról a fűtőcsőre lehet szorítani. Használata a viszonylag csekély habarcsvastagság miatt ajánlott.

Schlüter®-BEKOTEC-THERM-ZW			
hajlítóidom			
Ø mm	Cikksz.	€ / db.	P (db.)
10-12	BTZW 1014	2,21	50
14-16	BTZW 1418	2,27	50

Tudnivaló:

Fűtőkörönként két darabra van szükség (előremenő és visszatérő kör)



Schlüter®-BEKOTEC-THERM-KV

A Schlüter-BEKOTEC-THERM-KV egy nikkelezett rézből készült 3/4"-os (DN 20) kötőcsavar-készlet az előremenő és a visszatérő ághoz a Schlüter-féle fűtőcsöveknek a Schlüter-féle fűtőkör-elosztóhoz történő csatlakoztatásához, 10, 12, 14 vagy 16 mm-es átmérővel.

Schlüter®-BEKOTEC-THERM-KV			
kötőcsavar			
Ø mm	Cikksz.	€ / szett	P (szett)
10	BTZ2KV 10	8,64	10
12	BTZ2KV 12	8,64	10
14	BTZ2KV 14	8,05	10
16	BTZ2KV 16	8,05	10

szett = 2 db.



Schlüter®-BEKOTEC-THERM-KUS

A Schlüter-BEKOTEC-THERM-KUS 3/8"-os csatlakozó (DN 10) nikkelezett rézből a 10 milliméteres Schlüter fűtőcsövek csatlakoztatására szolgál.

Schlüter®-BEKOTEC-THERM-KUS			
csatlakozó			
Ø mm	Cikksz.	€ / db.	P (db.)
10	BTZKU 10 S	15,06	10



Schlüter®-BEKOTEC-THERM-KU

A Schlüter-BEKOTEC-THERM-KU 3/4"-os csatlakozó (DN 20) nikkelezett rézből a 12, 14 vagy 16 milliméteres Schlüter fűtőcsövek csatlakoztatására szolgál.

Schlüter®-BEKOTEC-THERM-KU			
csatlakozó			
Ø mm	Cikksz.	€ / db.	P (db.)
12	BTZKU 12	14,08	10
14	BTZKU 14	12,52	10
16	BTZKU 16	12,52	10



Schlüter®-BEKOTEC-THERM-AN

A Schlüter-BEKOTEC-THERM-AN egy 1/2" x 3/4"-os csatlakozó karmantyú, nikkelezett rézből. Egyik oldalán egy 1/2" (DN 15) öntömítő külső menettel, másik oldalán 3/4" (DN 20) kötőcsavarral a 14 vagy 16 mm-es Schlüter fűtőcsőhöz.

Schlüter®-BEKOTEC-THERM-AN			
csatlakozó karmantyú			
Ø mm	Cikksz.	€ / szett	P (szett)
14	BTZ2AN 14	13,00	10
16	BTZ2AN 16	13,00	10

szett = 2 db.

Tudnivaló:

A 10 vagy 12 mm átmérőjű csövek csatlakoztathatók BTZ2KV 10/12 kötőcsavarokkal (ezeket külön kell megrendelni).



Schlüter®-BEKOTEC-THERM-AW

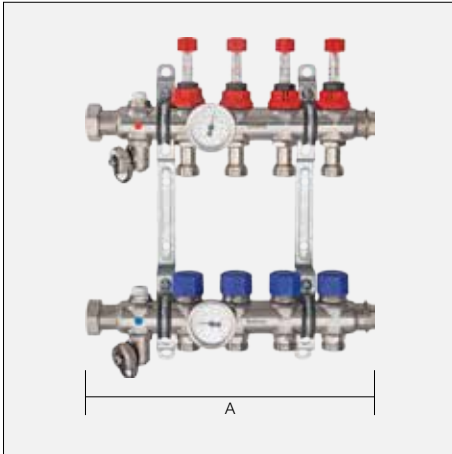
A Schlüter-BEKOTEC-THERM-AW egy 1/2" x 3/4"-os csatlakozó könyök, forgatható kivitelben, nikkelezett rézből. Egyik oldalán egy 1/2" (DN 15) öntömítő külső menettel, másik oldalán 3/4" (DN 20) kötőcsavarral a 14 vagy 16 mm-es Schlüter fűtőcsőhöz.

Schlüter®-BEKOTEC-THERM-AW			
csatlakozó könyök			
Ø mm	Cikksz.	€ / szett	P (szett)
14	BTZ2AW 14	25,10	10
16	BTZ2AW 16	25,10	10

szett = 2 db.

Tudnivaló:

A 10 vagy 12 mm átmérőjű csövek csatlakoztathatók BTZ2KV 10/12 kötőcsavarokkal (ezeket külön kell megrendelni).



Schlüter®-BEKOTEC-THERM-HVT/DE Schlüter®-BEKOTEC-THERM-HV/AS

Schlüter-BEKOTEC-THERM-HVT/DE DN 25-ös fűtőkörelosztó nemesacélból készül, előremenő és visszatérő csatlakozókkal, külső átmérője 35 mm.

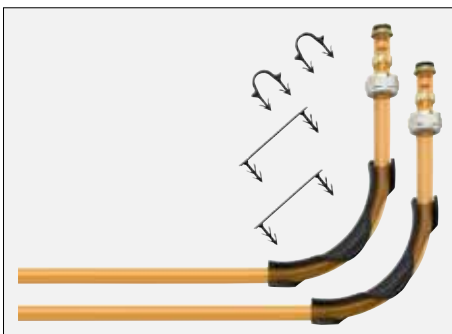
A szereléshez 2, a Schlüter-elosztó szekrényhez illeszkedő, zajszigetelő betéttel ellátott elosztótartó, valamint egy falra rögzítő szett is található a csomagban.

A szett integráns részeiként előre szerelt állapotban hozzá tartozik:

- Előremenő ági átfolyásmérő, átlátszó beosztással, 0,5 – 3,0 liter/perc mennyiségre, az átfolyó mennyiség szabályozásához,
- az integrált hőmérő minkét oldalra rászzerelhető,
- Termosztát-szelepek, amelyek fűtőkörönként állíthatók, és illeszkednek a Schlüter elektromosan működtethető állítóműveihez,
- Egy-egy nikkelezett réz kézi légtelenítő az előremenő és visszatérő körökhöz,
- Félcollos forgatható feltöltő és leürítő csap (DN 15), nikkelezett rézből,
- Végelzáró háromnegyed collos (DN 20), nikkelezett rézből,
- Az elosztó csatlakozása egycollos lapos tömítésű zárókupakkal (DN 25),
- A fűtőkör-kimenetek 50 mm távolságúak, melyek 3/4"-os (DN 20) AG csatlakozó csomaggal, kúposan illeszkedve a Schlüter kötőcsavarokhoz.

Schlüter®-BEKOTEC-THERM-HVT/DE Schlüter®-BEKOTEC-THERM-HV/AS								
		HVT/DE = fűtőkörelosztó		HV/AS = elosztó-csatlakozó készlet Ø 16 mm		HV/AS = elosztó-csatlakozó készlet Ø 14		
Fűtőkörök száma	Hosszúság A [mm]	Cikksz.	€ / szett	Cikksz.	€ / szett	Cikksz.	€ / szett	P (szett)
2	215	BTHVT 2 DE	168,01	BTHV 2 AS	26,83	BTHV 2 AS 14	25,27	5
3	245	BTHVT 3 DE	216,80	BTHV 3 AS	40,26	BTHV 3 AS 14	37,86	5
4	295	BTHVT 4 DE	265,68	BTHV 4 AS	53,67	BTHV 4 AS 14	50,47	5
5	347	BTHVT 5 DE	314,48	BTHV 5 AS	67,08	BTHV 5 AS 14	63,06	5
6	397	BTHVT 6 DE	363,32	BTHV 6 AS	80,52	BTHV 6 AS 14	75,67	5
7	447	BTHVT 7 DE	412,13	BTHV 7 AS	93,92	BTHV 7 AS 14	88,27	5
8	497	BTHVT 8 DE	460,95	BTHV 8 AS	107,34	BTHV 8 AS 14	100,86	5
9	547	BTHVT 9 DE	509,79	BTHV 9 AS	120,73	BTHV 9 AS 14	113,49	5
10	597	BTHVT 10 DE	558,62	BTHV 10 AS	134,13	BTHV 10 AS 14	126,10	5
11	647	BTHVT 11 DE	607,46	BTHV 11 AS	147,56	BTHV 11 AS 14	138,69	5
12	697	BTHVT 12 DE	656,26	BTHV 12 AS	160,95	BTHV 12 AS 14	151,30	5

A csatlakozó szett elemei	Ø 16 x 2 mm	Példa: BTHV 5 AS ötös fűtőkör-elosztóhoz	Ø 14 x 2 mm	Példa: BTHV 7 AS 14 hetes fűtőkör-elosztóhoz
Kötőcsavar	Fűtőkörönként 2 db	10 darab	Fűtőkörönként 2 db	14 darab
Hajlítódíom	Fűtőkörönként 2 db	10 darab	Fűtőkörönként 2 db	14 darab
RH 17-es fűtőcső-rögzítő	Fűtőkörönként 2 db	10 darab	-	-
RH 75 -ös fűtőcső-rögzítő	Fűtőkörönként 2 db	10 darab	-	-



Elosztó-csatlakozó készlet komponensei 16 vagy 14 mm átmérőhöz



Schlüter®-BEKOTEC-THERM-HVT/DE Schlüter®-BEKOTEC-THERM-HV/AS

A tartozék-készlet tartalmazza a fűtőköröknek a fűtőkör-elosztóhoz való csatlakoztatására szolgáló alkatrészeket, választás szerint 10, 12, 14 vagy 16 mm átmérőjű fűtőcsőhöz.

Elosztó-csatlakozó készlet komponensei 12 vagy 10 mm átmérőhöz

Schlüter®-BEKOTEC-THERM-HVT/DE Schlüter®-BEKOTEC-THERM-HV/AS								
		HVT/DE = fűtőkör-elosztó		HV/AS = elosztó-csatlakozó készlet Ø 12 mm		HV/AS = elosztó-csatlakozó készlet Ø 10 mm		
Fűtőkörök száma	Hosszúság A [mm]	Cikksz.	€ / szett	Cikksz.	€ / szett	Cikksz.	€ / szett	P (szett)
2	215	BTHVT 2 DE	168,01	BTHV 2 AS 12	25,94	BTHV 2 AS 10	25,94	5
3	245	BTHVT 3 DE	216,80	BTHV 3 AS 12	38,17	BTHV 3 AS 10	38,17	5
4	295	BTHVT 4 DE	265,68	BTHV 4 AS 12	51,21	BTHV 4 AS 10	51,21	5
5	347	BTHVT 5 DE	314,48	BTHV 5 AS 12	63,65	BTHV 5 AS 10	63,65	5
6	397	BTHVT 6 DE	363,32	BTHV 6 AS 12	77,04	BTHV 6 AS 10	77,04	5
7	447	BTHVT 7 DE	412,13	BTHV 7 AS 12	89,87	BTHV 7 AS 10	89,87	5
8	497	BTHVT 8 DE	460,95	BTHV 8 AS 12	102,88	BTHV 8 AS 10	102,88	5
9	547	BTHVT 9 DE	509,79	BTHV 9 AS 12	115,32	BTHV 9 AS 10	115,32	5
10	597	BTHVT 10 DE	558,62	BTHV 10 AS 12	128,69	BTHV 10 AS 10	128,69	5
11	647	BTHVT 11 DE	607,46	BTHV 11 AS 12	141,48	BTHV 11 AS 10	141,48	5
12	697	BTHVT 12 DE	656,26	BTHV 12 AS 12	153,97	BTHV 12 AS 10	153,97	5

A csatlakozó szett elemei	Ø 12 x 1,5 mm	Példa: BTHV 5 AS 12 ötös fűtőkör-elosztóhoz	Ø 10 x 1,3 mm	Példa: BTHV 7 AS 10 hetes fűtőkör-elosztóhoz
Kötőcsavar	Fűtőkörönként 2 db	10 darab	Fűtőkörönként 2 db	14 darab
Hajlítódíom	Fűtőkörönként 2 db	10 darab	Fűtőkörönként 2 db	14 darab



Schlüter®-BEKOTEC-THERM-HVE

A Schlüter-BEKOTEC-THERM-HVE a fűtőkör-elosztó utólagos bővítésére szolgáló elem, nemesacélból.

A szett integráns részeiként előre szerelt állapotban hozzá tartozik:

- Előremenő ági átfolyásmérő, átlátszó beosztással, 0,5 – 3,0 liter/perc mennyiségre, az átfolyó mennyiség szabályozásához,
- Termosztát-szelep, illeszkedik a Schlüter elektromos szabályozású állítóműveihez,
- Fűtőkör-leágazás, háromnegyed collos (DN 20) AG csatlakozócsonkkal, kónuszosan illeszkedve a Schlüter kötőcsavarokhoz.

Schlüter®-BEKOTEC-THERM-HVE

fűtőkör-elosztó bővítő elem

Cikksz.	€ / szett	P (szett)
BTHVE 1 DE	99,42	5

Tudnivaló:

A BEKOTEC-THERM fűtőcsövekkel való összekapcsoláshoz egy szett BTZ 2 KV... kötőcsavar, valamint két BTZW... hajlítódíom szükséges.



Schlüter®-BEKOTEC-THERM-HVP

A Schlüter-BEKOTEC-THERM-HVP egy üvegszál-erősítésű műanyagból készült fűtőkörelosztó. Minden fűtőkör-elosztóhoz tartozik egy csatlakozókészlet, 1-12 darab előremenő és visszatérő modul, valamint szerelőkegyelek. A moduláris kiépítés miatt minden fűtőkörkimenet (50 mm távolság) 180°-kal elforgatható, mindkét oldalán beköthető és egy integrált rögzítőelem fixálja a pozícióját. Az előremenő-ági modulhoz tartozik egy átlátszó beosztású átfolyásmérő, melyen az átfolyó mennyiség 0,5 – 5,0 liter/perc között beállítható. A visszatérő-ági modulhoz tartozik egy védőkupakos beépített termosztátszelep, mely illeszkedik a Schlüter-cég elektromos szabályozású állítóműveihez. A csatlakozókészlethez tartozik egy 1"-os lapos tömítésű zárókupak, valamint 1/2"-os (elforgatható) hőmérővel ellátott töltő- és leürítőcsapos végmodulok úgy az előremenő, mint a visszatérő ághoz. Ezen túlmenően rendelkezésre áll egy külön DN 20-as vagy DN 25-ös golyóscsapkészlet, valamint egy szerelőkegyel-készlet az elosztószekrénybe történő beépítéshez, vagy a vakolatra történő rögzítéshez. A gyári hosszúságokra vonatkozó adatokat, továbbá konfigurációs példákat a Műszaki Kézikönyvben talál.

Konfigurációs példák

Példa: 4 fűtőkör



Golyóscsap	HVP (csatlakoztató készlet)	HVP (előremenő és visszatérő)	HK (szerelőkegyel)		Állítómű
Készlet	Készlet	Készlet	Lapos készlet	Magas készlet	Darab
				vagy 	 X 4

Példa: 9 fűtőkör



Golyóscsap	HVP (csatlakoztató készlet)	HVP (előremenő és visszatérő)	HK (szerelőkegyel)		Állítómű
Készlet	Készlet	Készlet	Lapos készlet	Magas készlet	Darab
				vagy 	 X 9

A feltüntetett árak az Áfá-t nem tartalmazzák.
Egység (pl. darab, szett) = a legkisebb szállítási egység
P = csomag vagy csomagolási egység



Schlüter®-BEKOTEC-THERM-HVP-készlet ▲			
csatlakozókészlet a műanyag elosztóhoz			
Cikksz.	€ / szett	P (szett)	
BTHVT ASK	94,84	5	



Tudnivaló:

A készlet tartalmazza a szerelékeket úgy az előremenő, mint a visszatérő ághoz.

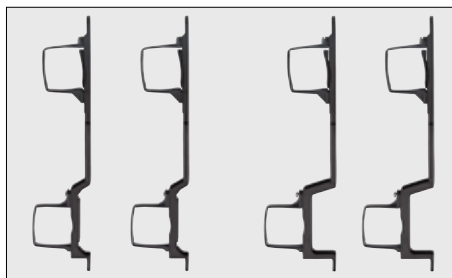
Schlüter®-BEKOTEC-THERM-HVP ▲			
előremenő- és visszatérő-ági modulok a műanyag elosztóhoz			
Csatlakozás	Cikksz.	€ / szett	P (szett)
1	BTHVT 1 DK	43,00	5
2	BTHVT 2 DK	86,00	5
4	BTHVT 4 DK	172,00	5



Tudnivaló:

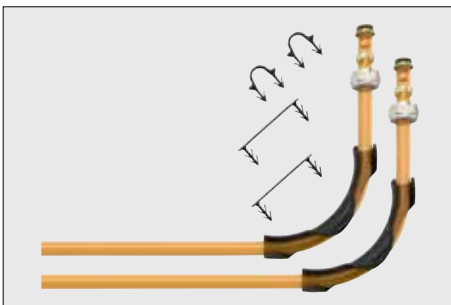
A készlet tartalmazza a szerelékeket úgy az előremenő, mint a visszatérő ághoz.

Schlüter®-BEKOTEC-THERM-HK ▲			
szerelőkengyel			
H (mm)	Cikksz.	€ / szett	P (db.)
80	BTHVT KF	15,20	5
98	BTHVT KH	15,92	5



Tudnivaló:

BTHVT KF szerelőkengyel, illeszkedik a Schlüter-elosztó-szekrényekhez.



Elosztó-csatlakozó készlet komponensei 16 vagy 14 mm átmérőhöz



Elosztó-csatlakozó készlet komponensei 12 vagy 10 mm átmérőhöz

Schlüter®-BEKOTEC-THERM-HV/AS ▲										
Fűtőkörök száma	Ø 16 mm			Ø 14 mm		Ø 12 mm		Ø 10 mm		P (szett)
	Cikksz.	€ / szett		Cikksz.	€ / szett	Cikksz.	€ / szett	Cikksz.	€ / szett	
2	BTHV 2 AS	26,83		BTHV 2 AS 14	25,27	BTHV 2 AS 12	25,94	BTHV 2 AS 10	25,94	5
3	BTHV 3 AS	40,26		BTHV 3 AS 14	37,86	BTHV 3 AS 12	38,17	BTHV 3 AS 10	38,17	5
4	BTHV 4 AS	53,67		BTHV 4 AS 14	50,47	BTHV 4 AS 12	51,21	BTHV 4 AS 10	51,21	5
5	BTHV 5 AS	67,08		BTHV 5 AS 14	63,06	BTHV 5 AS 12	63,65	BTHV 5 AS 10	63,65	5
6	BTHV 6 AS	80,52		BTHV 6 AS 14	75,67	BTHV 6 AS 12	77,04	BTHV 6 AS 10	77,04	5
7	BTHV 7 AS	93,92		BTHV 7 AS 14	88,27	BTHV 7 AS 12	89,87	BTHV 7 AS 10	89,87	5
8	BTHV 8 AS	107,34		BTHV 8 AS 14	100,86	BTHV 8 AS 12	102,88	BTHV 8 AS 10	102,88	5
9	BTHV 9 AS	120,73		BTHV 9 AS 14	113,49	BTHV 9 AS 12	115,32	BTHV 9 AS 10	115,32	5
10	BTHV 10 AS	134,13		BTHV 10 AS 14	126,10	BTHV 10 AS 12	128,69	BTHV 10 AS 10	128,69	5
11	BTHV 11 AS	147,56		BTHV 11 AS 14	138,69	BTHV 11 AS 12	141,48	BTHV 11 AS 10	141,48	5
12	BTHV 12 AS	160,95		BTHV 12 AS 14	151,30	BTHV 12 AS 12	153,97	BTHV 12 AS 10	153,97	5

A feltüntetett árak az Áfá-t nem tartalmazzák.
Egység (pl. darab, szett) = a legkisebb szállítási egység
P = csomag vagy csomagolási egység



▲ Új termékek



Schlüter®-BEKOTEC-THERM-VSE

A Schlüter-BEKOTEC-THERM-VSE egy elosztószekrény falba építhető kivitelben, amelybe beleépíthető a Schlüter fűtőkör-elosztó és a hozzá tartozó szabályozó elemek. A beépíthető szekrény horganyzott acélelemből készül, két körbefutó, a stabilitását növelő dupla lemez-élel és kistancolt nyílásokkal az oldalán a vezetékek átvezetésére.

A szett a következőket tartalmazza:

- Két oldalt elhelyezett, magasságában 0 és 90 mm között állítható szerelő láb
- Lakkozott esztrichlezáró lemez, mely mélységben állítható és eltávolítható
- Fűtőcső-vezető sín
- Kettő állítható rögzítő sín a Schlüter fűtőkör-elosztóhoz, valamint egy plusz szerelőszín az egyszerű rögzítéshez, rá dugással a Schlüter-csatlakozó modulokhoz

Tudnivaló:

Porszórásos takaró keret és ajtó külön csomagolásban, amelyet utólag a 4 szárnyas csavarral a 4 akasztófülbe szerelhetünk, 110 és 150 mm közötti mélységekhez állítható. Az ajtót egy fordított zárral zárhatjuk be.

Zárszerkezetet a hozzá tartozó kulcsokkal külön tartozékként tudunk szállítani (Cikkszám: BTZS)

Színe: VW = közlekedési fehér

Schlüter®-BEKOTEC-THERM-VSE								
elosztószekrény a nemesacél elosztók beépítéséhez								
Cikksz.	Külső méretek (B x H x T = mm)	Fűtőkörök száma PW nélkül*	Fűtőkörök száma függőleges PW-vel*	Fűtőkörök száma vízszintes PW-vel*	Fűtőkörök száma FRS**-el együtt	€ / db.	P (db.)	
BTVSE 4 VW	490 x 705 x 110	4	3	-	2	159,65	5	
BTVSE 5 VW	575 x 705 x 110	6	5	3	3	175,98	5	
BTVSE 8 VW	725 x 705 x 110	9	8	6	5	203,66	5	
BTVSE 11 VW	875 x 705 x 110	12	11	9	8	228,98	5	
BTVSE 12 VW	1025 x 705 x 110	12	12	12	12	257,31	5	
BTZS	Elosztószekrény zárral és két kulccsal						18,46	5

Schlüter®-BEKOTEC-THERM-VSE								
elosztószekrény a műanyag elosztók beépítéséhez								
Cikksz.	Külső méretek (B x H x T = mm)	Fűtőkörök száma PW nélkül*	Fűtőkörök száma függőleges PW-vel*	Fűtőkörök száma vízszintes PW-vel*	Fűtőkörök száma FRS**-el együtt	€ / db.	P (db.)	
BTVSE 4 VW	490 x 705 x 110	4	3	-	2	159,65	5	
BTVSE 5 VW	575 x 705 x 110	6	5	3	2	175,98	5	
BTVSE 8 VW	725 x 705 x 110	9	8	6	5	203,66	5	
BTVSE 11 VW	875 x 705 x 110	12	11	9	8	228,98	5	
BTVSE 12 VW	1025 x 705 x 110	12	12	12	12	257,31	5	
BTZS	Elosztószekrény zárral és két kulccsal						18,46	5

* PW = Távtartó a hőmennyiség-mérőhöz ** FRS = Fixértékes szabályozó állomás



Schlüter®-BEKOTEC-THERM-ESA

A Schlüter-BEKOTEC-THERM-ESA egy 230 V-tal működő állítómű, mely a visszatérő szelepek átáramlási mennyiségének szabályozására szolgál. A Schlüter-féle fűtőkör-elosztó visszatérő ági szelepekre csavarokkal (M30 x 1,5) rögzítjük, a kivitelezésnek meg kell felelnie az IP54 szabványnak (fröccsenő víz elleni védelem). Kiszállításkor a szelep nyitva van (First-Open funkció) és működés közben manuálisan állítható (Re-Open funkció), a szelep elektromos áram nélkül zárva van. A csatlakozó kábel 1 m hosszú.

Schlüter®-BEKOTEC-THERM-ESA			
állítóművek			
Bemenő feszültség	Cikksz.	€ / db.	P (db.)
230 V	BTESA 230 V2	39,50	5

Méretei: Ø 40 mm, 75 mm (magasság)



Schlüter®-BEKOTEC-THERM-VSV

A Schlüter-BEKOTEC-THERM-VSV egy elosztószekrény falra szerelhető kivitelben, amelybe beleépíthetők a Schlüter fűtőkör-elosztó és a hozzá tartozó szabályozó elemek. Az elosztószekrény horganyzott acél-lemezből készül, kívül és belül porszórással.

A szett a következőket tartalmazza:

- Két oldalt elhelyezett, magasságában 0 és 90 mm között állítható szerelő láb
- Leszerelhető esztrich-lezáró lemez
- Fűtőcső-vezető sín
- Kettő állítható rögzítő sín a Schlüter fűtőkör-elosztóhoz, valamint egy plusz szerelő sín az egyszerű rögzítéshez, rá dugással a Schlüter-csatlakozó modulokhoz

Tudnivaló:

Szekrény-mélység: 125 mm. Az ajtót egy fordítós zárral zárhatjuk be.

Zárszerkezetet a hozzá tartozó kulcsokkal külön tartozékként tudunk szállítani (Cikkszám: BTZS)

Színe: VW = közlekedési fehér

Schlüter®-BEKOTEC-THERM-VSV

elosztószekrény a nemesacél elosztók fal előtti beépítéséhez

Cikksz.	Külső méretek (B x H x T = mm)	Fűtőkörök száma PW nélkül*	Fűtőkörök száma függőleges PW-vel*	Fűtőkörök száma vízszintes PW-vel*	Fűtőkörök száma FRS**-el együtt	€ / db.	P (db.)
BTVSV 4 VW	496 x 620 x 125	4	3	-	2	215,69	5
BTVSV 5 VW	582 x 620 x 125	5	4	2	3	229,61	5
BTVSV 8 VW	732 x 620 x 125	8	7	5	5	248,77	5
BTVSV 11 VW	882 x 620 x 125	11	10	8	8	266,21	5
BTVSV 12 VW	1032 x 620 x 125	12	12	11	12	303,46	5
BTZS	Elosztószekrény zárral és két kulccsal					18,46	5

Schlüter®-BEKOTEC-THERM-VSV

elosztószekrény a műanyag elosztók fal előtti beépítéséhez

Cikksz.	Külső méretek (B x H x T = mm)	Fűtőkörök száma PW nélkül*	Fűtőkörök száma függőleges PW-vel*	Fűtőkörök száma vízszintes PW-vel*	Fűtőkörök száma FRS**-el együtt	€ / db.	P (db.)
BTVSV 4 VW	496 x 620 x 125	4	3	-	2	215,69	5
BTVSV 5 VW	582 x 620 x 125	5	4	2	3	229,61	5
BTVSV 8 VW	732 x 620 x 125	8	7	5	5	248,77	5
BTVSV 11 VW	882 x 620 x 125	11	10	8	8	266,21	5
BTVSV 12 VW	1032 x 620 x 125	12	12	11	12	303,46	5
BTZS	Elosztószekrény zárral és két kulccsal					18,46	5

* PW = Távtartó a hőmennyiség-mérőhöz ** FRS = Fixértékes szabályozó állomás



Schlüter®-BEKOTEC-THERM-KH

A Schlüter-BEKOTEC-THERM-KH nikkelezett rézből készült golyóscsap-készlet az előremenő és a visszatérő ághoz 1"-os külső menettel (DN 25) a Schlüter-féle fűtőkör-elosztóhoz való lapos tömítésű csatlakoztatáshoz és 3/4"-os (DN 20) vagy 1"-os (DN 25) belső menettel.

Schlüter®-BEKOTEC-THERM-KH

golyóscsap

DN (mm)	Cikksz.	€ / szett	P (szett)
20	BTZ2KH 20	26,53	10
25	BTZ2KH 25	38,62	10

szett = 2 db.



Schlüter®-BEKOTEC-THERM-RTB

A Schlüter-BEKOTEC-THERM-RTB a visszatérő hőmérsékletet szabályzó szelep, fali, beépíthető kivitelben. A BEKOTEC-fűtőkör végére kell szerelni. A víz hőmérséklet csökkentésére lehet használni az előtte lévő fűtőkörbe, egy adott, fűtőtestekkel ellátott helyiség padlójának temperálására szolgál. A hőmérsékletkorlátozó 20° és 40°C között szabadon állítható.

A szett a következőket tartalmazza:

- Falba süllyeszthető doboz állítható beépítési mélységgel:
Sz x M x Mé = 145 x 145 x 57 – kb. 75 mm
- Takarólemez, ragyogó fehér,
Sz x M = 155 x 155 mm
- Két rögzítő sarokelem, fehér takaróelem,
Sz x M = 145 x 210 mm
- Réz RTB-szelep, beleértve a légtelenítő és leeresztő szelepet, AG 3/4"-es szelepcsatlakozással (DN 20), ami illeszkedik a BTZ 2 KV ... kötőcsavar csavarjaihoz
- Fokozatmentesen állítható termosztátfej a visszatérő ág hőmérsékletének 20° – 40°C közötti beállítására
- Beépítési és szerelési útmutató

Schlüter®-BEKOTEC-THERM-RTB		
visszatérő hőmérséklet-korlátozó szelep		
Cikksz.	€ / szett	P (szett)
BTRTB V2W	190,00	5

Tudnivaló:

A BTHR.. BEKOTEC-fűtőcső csatlakoztatásához szükséges egy szett csavaros BTZ 2 KV rögzítőelem.

A meglévő fűtési rendszerhez való csatlakoztatásához a BTZ 2 AN... fül vagy a BTZ 2 AW... csatlakozóelem használható (lásd a 19. oldalt).

A beépítést megelőzően a szabályozástechnikai és hidraulikai előfeltételek meglétét vizsgálta meg egy hozzáértő személlyel. A beépítésre, valamint a szerelésre vonatkozó útmutatásokat figyelembe kell venni.

Maximális fűtőkör-hosszúságok:

Ø 16 mm-es fűtőcsőnél = 80 m

Ø 14 mm-es fűtőcsőnél = 70 m

Ø 12 mm-es fűtőcsőnél = 60 m

Ø 10 mm-es fűtőcsőnél = 50 m



Schlüter®-BEKOTEC-THERM-RTBR

A Schlüter-BEKOTEC-THERM-RTBR egy hőmérséklet-szabályzó szelep integrált visszatérő ági leszabályzással a BEKOTEC-THERM-felületfűtések fali szereléséhez. A BEKOTEC-fűtőkör végére kell szerelni és nincs szükség további energiaforrásra (elekromos áram). Az előző fűtőkör vízének a hőmérsékletét korlátozza be és egyidejűleg szabályozza a felületfűtés által elérendő helyiség-hőmérsékletet. A visszatérő ági hőmérséklet leszabályzó 20° és 40°C között állítható be. A helyiség hőmérséklete termosztátfejrel fokozatmentesen állítható a 7° és 28°C közötti tartományban.

A szett a következőket tartalmazza:

- Falba süllyeszthető doboz állítható beépítési mélységgel Sz x M x Mé = 145 x 190 x 57 mm
- Két rögzítő sarokelem, fehér takaróelem,
Sz x M = 145 x 210 mm
- Valódi üvegből készült takarás briliáns-fehér (BW) vagy grafit-fekete (GS) kivitelben,
Sz x M = 155 x 210 mm, integrált termosztáttal, amelynek a szabályozási terjedelme: 7° és 28°C között van
- Réz RTBR-szelep, beleértve a légtelenítő és leeresztő szelepet, beállítási tartománya 20° – 40°C, AG 3/4"-os szelepcsatlakozással (DN 20), ami illeszkedik a BTZ 2 KV ... kötőcsavar csavarjaihoz
- Beépítési és szerelési útmutató

Schlüter®-BEKOTEC-THERM-RTBR		
termosztátszelep		
Cikksz.	€ / szett	P (szett)
BTRTBR V2G/GS	550,00	5
BTRTBR V2G/BW	550,00	5

Tudnivaló:

A BTHR.. BEKOTEC-fűtőcső csatlakoztatásához szükséges egy szett csavaros BTZ 2 KV rögzítőelem.

A meglévő fűtési rendszerhez való csatlakoztatásához a BTZ 2 AN... fül vagy a BTZ 2 AW... csatlakozóelem használható (lásd a 19. oldalt).

A beépítést megelőzően a szabályozástechnikai és hidraulikai előfeltételek meglétét vizsgálta meg egy hozzáértő személlyel. A beépítésre, valamint a szerelésre vonatkozó útmutatásokat figyelembe kell venni.

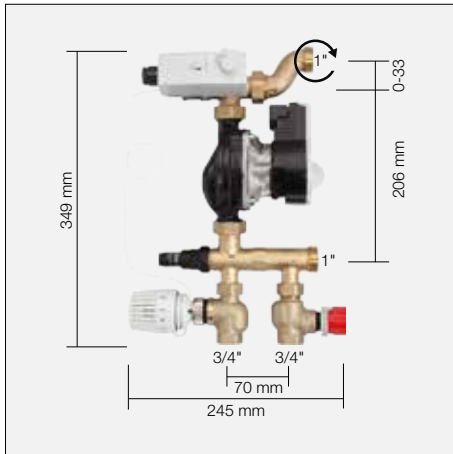
Maximális fűtőkör-hosszúságok:

Ø 16 mm-es fűtőcsőnél = 80 m

Ø 14 mm-es fűtőcsőnél = 70 m

Ø 12 mm-es fűtőcsőnél = 60 m

Ø 10 mm-es fűtőcsőnél = 50 m



Schlüter®-BEKOTEC-THERM-FRS

A Schlüter-BEKOTEC-THERM-FRS egy fixértékes szabályzó állomás az előre menő hőmérséklet beállítására. A (nemesacél vagy műanyag) fűtőkörrelasztó 1 - 12 fűtőkörhöz alkalmazható. Beszerelhető a VSE/VSV elosztószekrényekbe. A fixértékes szabályozás a BEKOTEC-THERM kerámia-klimapadlót úgy képes ellátni a szükséges alacsonyabb előremenő hőmérséklettel, hogy a magasabbra temperált fűtőköröknek a fűtővizét is képes hozzákeverni (például a radiátoros körből).

A szett integráns részeiként előre szerelt állapotban hozzá tartozik:

- Nagy hatékonyságú szivattyú előre bekábelezett biztonsági hőmérsékletőrrel (STW)
- Termosztát szelep (DN 20) a csatlakoztatási oldalon 3/4"-os IG, állítható termosztátfejjel és merülő érzékelővel (20-55°C)
- Állítható szabályzó szelep a primer kör kiegyenlítéséhez (DN 20), csatlakoztatási oldalon 3/4" IG
- Állítható bypass a szekunder kör kiegyenlítéséhez
- Külön rögzítés a szabadonálló beépítéshez

Schlüter®-BEKOTEC-THERM-FRS

Fixértékes szabályzó állomás

Cikksz.	€ / szett	P (szett)
BT FRS	829,00	5

Tudnivaló:

Beépítés előtt a szabályozás-technikai és a hidraulikai előfeltételeket vizsgáltsuk meg egy szakemberrel. Az ellátást egy külön szivattyúval (primer szivattyúval) kell megoldani. Vegyük figyelembe a beépítési és szerelési utasítást.

Azt javasoljuk, hogy a mi „Control” bázismodullal vezéreljék.

Az abba integrált szivattyúvezérlés lekapcsolja a fixértékre állított előremenő kör szivattyúját a fűtéselosztónál, ha minden szabályzó zárva van. Ennek a variációnak a segítségével az előremenő hőmérséklet fixértékes szabályozása energia-takarékosan működtethető.



Schlüter®-BEKOTEC-THERM-ZV

A Schlüter-BEKOTEC-THERM-ZV egy fűtőzónát szabályzó szelep, amely egyszerre működeti a nyitás és a zárás révén az összes BEKOTEC fűtőkör-elosztóra kötött fűtőkört. A fűtőzónát működtető szelep Schlüter állítóművel is működtethető. A szabályozás a Schlüter szabályozás egyes elemeivel vagy külső vezérléssel is történhet. Csatlakozás/anyagok: Csavarok/1" (DN 25) szelep nikkelezett rézből.

Schlüter®-BEKOTEC-THERM-ZV

fűtőzóna-szelep csavarokkal

Cikksz.	€ / db.	P (db.)
BTZZV	51,33	5

Tudnivaló:

A beépítésnél a szelepen nyíllal jelzett áramlási irányt figyelembe kell venni.



Schlüter®-BEKOTEC-THERM-DA

A Schlüter-BEKOTEC-THERM-DA egy kettős csatlakozós készlet, ami nikkelezett sárgarézből készül. Egyfelől van egy 3/4" (DN 20) kónuszos külső menetes hollandi anya, másfelől két 3/4" (DN 20) kónuszos csatlakozó csonk a 10, 12, 14 vagy 16 mm átmérőjű Schlüter-fűtőcsőhöz. A kettős csatlakozóval két fűtőkört csatlakoztathatunk egy fűtőkörelosztó kimenetére. A fűtőköröknek ez esetben nagyjából egyforma hosszúságúaknak és egyforma teljesítményűeknek kell lenniük.

Schlüter®-BEKOTEC-THERM-DA

kettős csatlakozó

Cikksz.	€ / csomag	P (csomag)
BTZ 2 DA	56,11	10

csomag = 2 db.

Tudnivaló:

A BEKOTEC-THERM fűtés-csőekkel való összekapcsoláshoz egy szett BTZ 2 KV... kötőcsavar, valamint két hajlító idom szükséges.



Schlüter®-BEKOTEC-THERM-S35

A Schlüter-BEKOTEC-THERM-S35 egy nikkelezett rézből készült S-alakú csatlakozó idom. Egyfelől van egy 3/4" (DN 20) kónuszos külső menetes hollandi anya, másfelől egy 3/4" (DN 20) kónuszos csatlakozó csonk a 10, 12, 14 vagy 16 mm átmérőjű Schlüter-fűtőcsőhöz. Az S-alakú csatlakozó idommal akár 35 mm-es szintkülönbséget is áthidalhatunk a Schlüter-fűtőcsőnek a Schlüter-fűtőkör-elosztóhoz való csatlakoztatásakor.

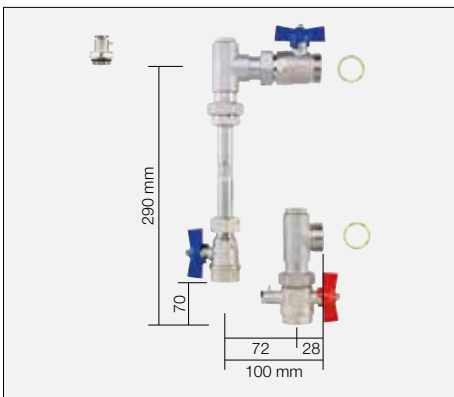
Schlüter®-BEKOTEC-THERM-S35

S-alakú csatlakozó idom

Cikksz.	€ / db.	P (db.)
BTZ S35	33,23	10

Tudnivaló:

A BEKOTEC-THERM fűtőcsövek csatlakozásaihoz szükségesek lehetnek további BTZ 2 KV... kötőcsavarok, csakúgy mint csatlakozó könyökök.



Schlüter®-BEKOTEC-THERM-PW

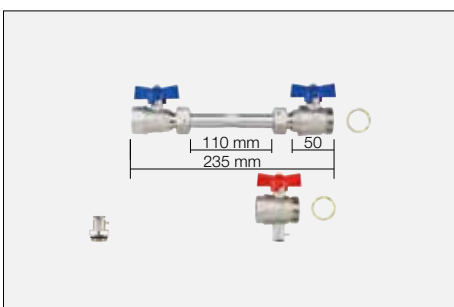
A Schlüter-BEKOTEC-THERM-PW egy távtartó szett a hőmennyiségmérő utólagos felszereléséhez, részben előre szerelve.

BTZPW 20 V vertikálisan az alábbiakból áll:

- 1 db. távtartó cső, 110 mm hosszban, 3/4" külső menettel (DN 20)
- 2 db. 90° könyök
- 2 db. golyós csap, 3/4" (DN 20)
- 1 db. golyós csap 3/4" (DN 20) érzékelős csatlakozással a közvetlenül bemező érzékelőhöz (5 mm, M10 x 1)
- 1/2" külön érzékelő-csatlakozó a közvetlenül bemező érzékelőhöz (5 mm, M10 x 1)
- 2 db. 1" lapos tömítés (DN 25)

BTZPW 20 H horizontálisan az alábbiakból áll:

- 1 db. távtartó cső, 110 mm hosszban, 3/4" külső menettel (DN 20)
- 2 db. golyós csap, 3/4" (DN 20)
- 1 db. golyós csap 3/4" (DN 20) érzékelős csatlakozással a közvetlenül bemező érzékelőhöz (5 mm, M10 x 1)
- 1/2" külön érzékelő-csatlakozó a közvetlenül bemező érzékelőhöz (5 mm, M10 x 1)
- 2 db. 1" lapos tömítés (DN 25)



Schlüter®-BEKOTEC-THERM-PW

távtartó a hőmennyiségmérőhöz

Cikksz.	€ / szett	P (szett)
BTZPW 20 V	133,79	5
BTZPW 20 H	95,79	5

Tudnivaló:

A hőmennyiségmérő távtartóját normál körülmények között a visszatérő ágba építik be. Az adott csatlakozási szituáció függvényében szükséges lehet a visszatérő-elosztócsonkot fent vagy lent elhelyezni. A kiválasztott hőmennyiségmérő beépítésére vonatkozó előírásokat figyelembe kell venni.

A helyigényt az elosztószekrény kiválasztásánál figyelembe kell venni (lásd a táblázatokat a 24. és a 25. oldalon).



Schlüter®-BEKOTEC-THERM-ER/WL

A Schlüter-BEKOTEC-THERM-ER/WL vékony, formatervezett, rádiófrekvenciás szobatermosztát a hőmérséklet érzékeléséhez és a „fűtés/hűtés” szabályozásához.

A készülék a helyiség aktuális hőmérsékletét és a beállított elérendő értéket is továbbítja EAR 2/6 WL a vezeték nélküli szobatermosztátok csatlakozó moduljához. A kívánt hőmérsékletérték 8°C és 30°C között állítható be, és a választó korong alatti értékhatárolóval bekorlátozható. A 4°C-os idővezérelt hőmérséklet-csökkentés a „Control” alapmodulon található EET idővezérlő egységgel állítható be.

Az integrált napelemes egység lehetővé teszi az elem nélküli működést. Az olyan helyiségek-nél, amelyeknek a fényvel való ellátottsága nem megfelelő, a mellékelt 3 voltos gomb-elemet lehet használni.

Schlüter®-BEKOTEC-THERM-ER/WL

szobatermosztát, rádiófrekvenciás

Cikksz.	€ / db.	P (db.)
BT ER WL/BW	172,59	10

Színe: BW = csillogó fehér

Méret (Sz/Ma/Mé): 78 x 82,5 x 12,5 mm



Schlüter®-BEKOTEC-THERM-ER

A Schlüter-BEKOTEC-THERM-ER vékony, formatervezett, vezetékes szobatermosztát a hőmérséklet érzékeléséhez és a „fűtés/hűtés” szabályozásához.

A készülék a helyiség aktuális hőmérsékletét és a beállított elérendő értéket is továbbítja a szobatermosztátok csatlakozó moduljához EAR.

A kívánt hőmérsékletérték 8°C és 30°C között állítható be, és a választó korong alatti értékhatárolóval bekorlátozható. A 4°C-os idővezérelt hőmérséklet-csökkentés a „Control” alapmodulon található EET idővezérlő egységgel állítható be.

A szobatermosztát biztonságos, alacsony 5 V feszültségű egyenárammal (SELV) működtethető a „Control” bázis-modulon keresztül a szobatermosztátok csatlakozó moduljával.

A „fűtés/hűtés” üzemállapotokat a világító (LED) dióda „piros/kék” színeinek változása is jelzi.

Schlüter®-BEKOTEC-THERM-ER

szobatermosztát, vezetékes

Bemenő feszültség	Cikksz.	€ / db.	P (db.)
5 V, DC	BT ER/BW	45,26	10

Színe: BW = csillogó fehér

Méret (Sz/Ma/Mé): 78 x 78 x 12,5 mm

Tudnivaló:

A Schlüter-BEKOTEC-THERM-ER szobatermosztátok és a BEKOTEC-THERM-EAR csatlakozó modulok csak 0,8 mm²-es maximális vezeték keresztmetszetű kábelek csatlakoztathatók.

Kábel ajánlat:

BTZK 4A 100M, J-Y (St) Y 2 x 2 x 0,6 mm (piros, fekete, fehér, sárga)



Schlüter®-BEKOTEC-THERM-EBC

A Schlüter-BEKOTEC-THERM-EBC a rendszerhez szükséges „Control” bázis-modul, ami a vezetékes, illetve a rádiófrekvenciás szobatermosztát működését biztosítja. A „Control” bázis-modulhoz lehet csatlakoztatni a vezetékes, vagy a rádiófrekvenciás szobatermosztátokat. A vegyes installációk és az utólagos rácsatlakoztatások így egyszerűen megvalósíthatók. A megfelelő csatlakozó modulok révén így láthatók el a vezetékes szobatermosztátok 5 V (SELV) alacsony feszültségű egyenárammal, és ez vezérli a rácsatlakoztatott állító művet 230 volt feszültségű váltóárammal. Az üzemi állapotot, illetve a kimeneten és a bemeneten a feszültséggel való ellátást egyértelműen jelzik a világító diódák (LED-ek).

Schlüter®-BEKOTEC-THERM-EBC

„Control” bázis-modul

Bemenő feszültség	Cikksz.	€ / db.	P (db.)
230 V, AC	BT EBC	142,60	5

Méret (Sz/Ma/Mé): 122 x 92 x 45 mm

A „Control” bázis-modul további funkciói

- dugós csatlakozó/slot az opcionális időkapcsolóhoz
- a szivattyú kapcsolása (relé) „Fűtésre”
- a szivattyú kapcsolása (relé) „Hűtésre”
- többlépcsős kimenet a hűtés/fűtés kimenet kapcsolásához a további bázis-moduloknál
- bemenet a „fűtés/hűtés” átkapcsolásához



Schlüter®-BEKOTEC-THERM-EET

Schlüter-BEKOTEC-THERM-EET időkapcsoló egység (timer) a hőmérséklet csökkentésének idővezérlésére szolgál. Az időkapcsolót a hőmérséklet-csökkentés idejének programozásához levezethetjük, és utána újra rádughatjuk a „Control” bázis-modulra. A beállított időszakokban a rendszer a 4°C hőmérséklet-csökkentéssel számol. A BEKOTEC-THERM kerámia-klímapadló gyors szabályozóképessége révén az időkapcsoló egység megfelel a gyors szabályozhatósági elvárásnak.

Schlüter®-BEKOTEC-THERM-EET		
Időkapcsoló egység		
Cikksz.	€ / db.	P (db.)
BT EET	173,64	5

Méreték (Sz/Ma/Mé): 37 x 92 x 28 mm

Funkciói

- az idő rögzítése/programozás:
Dátum, óra, perc, a hét napjai
- idő-rögzítés/a hőmérséklet csökkentésének beprogramozása
- a szivattyú utánfutásának beállítása
- a szelep és a szivattyú védelmi funkciójának beállítása



BT EAR 6



BT EAR 2

Schlüter®-BEKOTEC-THERM-EAR

A Schlüter-BEKOTEC-THERM-EAR modulok 2 vagy 6 BT ER vezetékes szobatermosztát rácsatlakoztatására alkalmasak.

A kettő szobatermosztáthoz való BT EAR2 csatlakozó modul, illetve a hat szobatermosztát csatlakozására való BT EAR6 csatlakozó modul egyszerű összedugással kombinálhatók egymással, és így a szabályozandó helyiségek illetve fűtési körök száma és a hozzájuk rendelendő szabályzók is változtathatók és bővíthetők. A csatlakozó modul minden egyes csatornájához 4 szabályzó egység rendelhető hozzá. Lehetséges a rádiófrekvenciás BEKOTEC-THERM-EAR/WL (wireless) csatlakozó modulokkal történő kombinálás is.

A szobai szenzorok tápfeszültségének biztosítása 5 V (SELV) egyenárammal és a szabályzók 230 voltos megtáplálása a BEKOTEC-THERM-EBC „Control” bázis-modulján keresztül történik. Az üzemi állapotot, illetve a kimeneten és a bemeneten a feszültséggel való ellátást egyértelműen jelzik a világító diódák (LED-ek).

Schlüter®-BEKOTEC-THERM-EAR			
csatlakozó modul vezetékes szobatermosztátokhoz			
Bemenő feszültség	Cikksz.	€ / db.	P (db.)
230 V, AC	BT EAR 2	104,70	5
230 V, AC	BT EAR 6	158,91	5

Méreték (Sz/Ma/Mé): 73 x 92 x 45 mm (BT EAR 2)

Méreték (Sz/Ma/Mé): 162 x 92 x 45 mm (BT EAR 6)

Tudnivaló:

A Schlüter-BEKOTEC-THERM-ER szobatermosztátok és a BEKOTEC-THERM-EAR csatlakozó modulok csak 0,8 mm²-es maximális vezeték keresztmetszetű kábelek csatlakoztathatók.

Kábel ajánlat:

BTZK 4A 100M, J-Y (St) Y 2 x 2 x 0,6 mm (piros, fekete, fehér, sárga)



BT EAR 6 WL



BT EAR 2 WL

Schlüter®-BEKOTEC-THERM-EAR/WL

A Schlüter-BEKOTEC-THERM-EAR/WL csatlakozó modulok 2 vagy 6 BT ER WL rádiófrekvenciás szobatermosztát rácsatlakoztatására alkalmasak.

A kettő szobatermosztáthoz való BT EAR2 WL csatlakozó modul, illetve a hat szobatermosztát csatlakozására való BT EAR6 WL csatlakozó modul egyszerű összedugással kombinálhatók egymással, és így a szabályozandó helyiségek illetve fűtési körök száma és a hozzájuk rendelendő szabályzók is változtathatók és bővíthetők. A csatlakozó modul minden egyes csatornájához 4 szabályzó egység rendelhető hozzá. Lehetséges a vezetékes BEKOTEC-THERM-EAR csatlakozó modulokkal történő kombinálás is.

A szabályzók 230 voltos tápfeszültségének biztosítása a BEKOTEC-THERM-EBC „Control” bázis-modulján keresztül történik.

Az üzemi állapotot, illetve a kimeneten és a bemeneten a feszültséggel való ellátást egyértelműen jelzik a világító diódák (LED-ek).

Schlüter®-BEKOTEC-THERM-EAR/WL

csatlakozó modul rádiófrekvenciás szobatermosztátokhoz

Bemenő feszültség	Cikksz.	€ / db.	P (db.)
230 V, AC	BT EAR 2 WL	299,92	5
230 V, AC	BT EAR 6 WL	420,94	5

Méreték (Sz/Ma/Mé): 73 x 92 x 45 mm (BT EAR 2 WL)

Méreték (Sz/Ma/Mé): 162 x 92 x 45 mm (BT EAR 6 WL)



Schlüter®-BEKOTEC-THERM-ESA

A Schlüter-BEKOTEC-THERM-ESA egy 230 voltos működő állítómű, mely a visszatérő szelepek átáramlási mennyiségének szabályozására szolgál. A Schlüter-féle fűtőkörrelosztó visszatérő ági szelepekre csavarokkal (M30 x 1,5) rögzítjük, a kivitelezésnek meg kell felelnie az IP54 szabványnak (fröccsenő víz elleni védelem). Kiszállításkor a szelep nyitva van (First-Open funkció) és működés közben manuálisan állítható (Re-Open funkció), a szelep elektromos áram nélkül zárva van. A csatlakozó kábel 1 m hosszú.

Schlüter®-BEKOTEC-THERM-ESA

állítóművek

Bemenő feszültség	Cikksz.	€ / db.	P (db.)
230 V	BTESA 230 V2	39,50	5

Méretei: Ø 40 mm, 75 mm (magasság)



Schlüter®-BEKOTEC-THERM-ZK

Schlüter-BEKOTEC-THERM-ZK 4A csatlakozó kábel a BEKOTEC-THERM-ER szobatermosztátoknak a BT EAR2, illetve BT EAR6 csatlakozó modulokhoz történő csatlakoztatásához.

Schlüter®-BEKOTEC-THERM-ZK

csatlakozó kábel

L (m)	Cikksz.	€ / db.	P (db.)
100	BTZK 4A 100M	52,09	10

Tudnivaló:

A Schlüter-BEKOTEC-THERM-ER szobatermosztátok és a BEKOTEC-THERM-EAR csatlakozó modulok csak 0,8 mm²-es maximális vezeték keresztmetszetű kábelek csatlakoztathatók.



Schlüter®-DITRA-HEAT-E Elektromos fal-temperálás – mely lefedi a megnövekedett hőigényt a fürdőszobában

A méretük okán a fürdőszobákat gyakran nem lehet csak padlófűtéssel kellő mértékben felfűteni. A Schlüter-DITRA-HEAT-E elektromos fal-temperálás ilyen esetekben tökéletesen kiegészíti a kerámia-klímapadlót és lefedi a hőigényt. Alkalmazásakor az építető és a lakó egyedi igényeihez alkalmazkodva lehetséges a temperált zónák kialakítása úgy, hogy például a falfűtést célzottan a tusoló területéhez integrálják.

- ✓ **Hosszú élettartamú és nem igényel karbantartást.**
- ✓ **Kényelmesen utólagosan beszerelhető.**
- ✓ **Gyors felfűtés.**
- ✓ **Egyszerű létesítés.**
- ✓ **Csekély szerkezetvastagság.**
- ✓ **Vezérlés érintőképernyő vagy applikáció segítségével.**
- ✓ **Praktikus mindent tartalmazó szettek.**

További információkat az Interneten az alábbi címen kaphatnak: <http://www.schlueter.hu>





Schlüter®-BEKOTEC-THERM – Kalkulációs segítség

A kalkuláció részei	Családi ház / lakás						
A rendszer típusa BT EN/P	... EN/PF	... EN 23 F	... EN 18 FTS		... EN 12 FK	
Csőfektetési távolság VA/mm	VA 150	VA 150	VA 150	VA 100	VA 150	VA 100	VA 150
Fűtőcső igény m/m²	6,66	6,66	6,66	10,00	6,66	10,00	6,66
Listaárak	€/m ²	€/m ²	€/m ²	€/m ²	€/m ²	€/m ²	€/m ²
Költségek az alábbiakat tartalmazzák: <ul style="list-style-type: none"> - Esztrich-hez készült korongmintás rendszerlemez - szegőszalag - DILEX-DFP Tágulási fugaprofil - Fűtőcsövek - Fűtőkör-elosztó és tartozékok - Elosztószekrények - Beltéri érzékelő / szabályozástechnika (idővezérlés nélkül) 	ca. 48,50	ca. 52,70	ca. 51,50	ca. 72,60	ca. 59,20	ca. 66,00	ca. 54,00

A kalkuláció részei	500 m ² csarnok felület / nagy helyiségek					
A rendszer típusa BT EN/P		... EN/PF		... EN 23 F	
Csőfektetési távolság VA/mm	VA 225	VA 300	VA 225	VA 300	VA 225	VA 300
Fűtőcső igény m/m²	4,44	3,33	4,44	3,33	4,44	3,33
Listaárak	€/m ²	€/m ²	€/m ²	€/m ²	€/m ²	€/m ²
Költségek az alábbiakat tartalmazzák: <ul style="list-style-type: none"> - Esztrich-hez készült korongmintás rendszerlemez - szegőszalag - DILEX-DFP Tágulási fugaprofil - Fűtőcsövek - Fűtőkör-elosztó és tartozékok - Elosztószekrények - Beltéri érzékelő / szabályozástechnika (idővezérlés nélkül) 	ca. 29,40	ca. 26,70	ca. 33,10	ca. 30,50	ca. 30,50	ca. 27,80

Az ár érvényessége: 2020.12.31.
A feltüntetett árak az Áfá-t nem tartalmazzák.

A konstrukció további elemei:

lépészaj-szigetelés

Hőszigetelés

Esztrich

Schlüter-DITRA 25, Schlüter-DITRA-DRAIN 4 vagy Schlüter-DITRA-HEAT

Vékonyágyas ragasztóhabarcs

Burkolóanyag

Schlüter-DILEX dilatációs profilok

Schlüter-DILEX szegélyprofilok

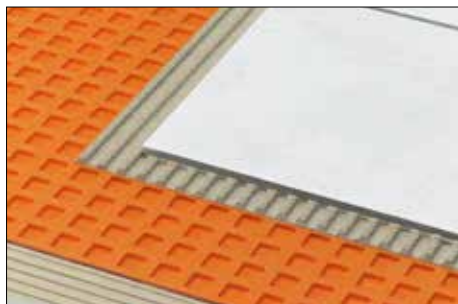
A Schlüter-BEKOTEC-THERM padlófűtési rendszer költségei több, az objektumra vonatkozó egyedi tényezőktől függenek. Ezek közé tartozik például a helyiségek száma és mérete, a fűtési körök száma, a fűtőcsövek egymástól való távolsága, valamint az alkalmazandó szabályozási technika jellege, amelyeket kalkulációs tényezőként figyelembe kell venni. Tapasztalati értékeink alapján az anyagárakat listaáron számítottuk ki a szükséges összes BEKOTEC-THERM-elemre, beleértve a szabályozási technikát egy tipikus családi házra, 1 m²-re vetítve. Alternatívaként egy 500 m² nagyságú összefüggő felületre, például kiállító csarnokra is kiszámítottuk az 1 m² felületre eső árat. Az árak bérköltségek nélkül értendők és egy táblázatban foglaltuk össze őket. Ezek az értékek csupán irányértékként szolgálnak a kalkulációhoz, amelyek az egyes objektumok adottságai függvényében változhatnak. A konstrukció további elemeit is figyelembe kell venni, ilyenek például hőszigetelés, az esztrich, a Schlüter-DITRA 25, a Schlüter-DITRA-HEAT vagy a Schlüter-DITRA-DRAIN 4, illetve a burkolat.



Schlüter®-BEKOTEC-THERM

A rendszer további elemei

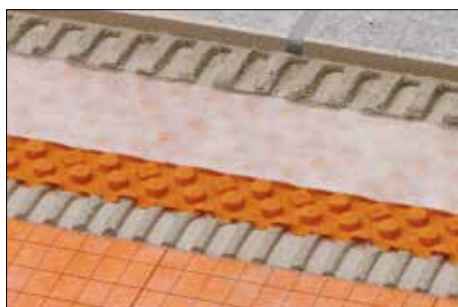
A Schlüter-BEKOTEC-THERM és a kerámia vagy természetes kőburkolat kombinációjához az alábbiakban ismertetett Schlüter-termékek a rendszer szükséges alkotóelemei (lásd a külön listát).



Schlüter®-DITRA

Rétegelválasztó-feszültségmentesítő lemez

Schlüter-DITRA lemezek elválasztják a kerámia- vagy természetes kőburkolatot az aljzattól, megakadályozzák az aljzati feszültségek és repedések továbbadását az aljzat felől a felső burkolatszint felé és gondoskodnak az egyenletes hőeloszlásról. A DITRA lemez nedves helyiségekben burkolható vízszigetelésként működhet (további információkért lásd a 6.1 termék-adatlapot).



Schlüter®-DITRA-DRAIN

Rétegelválasztó-feszültségmentesítő lemez

A Schlüter-DITRA-DRAIN 4 elválasztja a kerámia- vagy természetes kőpadlót az esztrich-től, megakadályozza az aljzati feszültségek és repedések továbbadását a felső burkolatszint felé és gondoskodik az egyenletes hőeloszlásról. A burkolatnak az alulról teljes területen való kiszellőztetése révén a Schlüter-DITRA-DRAIN 4 gondoskodik a vékonyágyas habarcs gyors kiszáradásáról nagyméretű burkolatoknál is (lásd a 6.2 termék-adatlapot).



Schlüter®-DITRA-HEAT

Rétegelválasztó-feszültségmentesítő lemez / elektromos padlótemperálás

A Schlüter-DITRA-HEAT elválasztja a kerámia- vagy természetes kőből készült burkolatot az esztrich-től és megakadályozza, hogy az aljzati feszültségei vagy repedései átadódjanak a burkolatnak. A Schlüter-DITRA-HEAT képes befogadni ezen túlmenően a DITRA-HEAT-E fűtőkábelt is a helyi, célzott elektromos padlótemperáláshoz.



Schlüter®-DILEX

Dilatációs fugaprofilok

A Schlüter-DILEX-BWB/-BWS/-KS/-EDP/-AKWS a dilatációs fugákhoz készülő profilok, amelyeket a burkolat felületének szükséges megosztása érdekében a Schlüter rétegelválasztó lemez fölé fektetnek. A hosszúság változásai, például a hőmérséklet-ingadozás következtében így kiegyenlíthetők (további információk a 4.6, 4.7, 4.8, 4.16 és 4.18 termék-adalapokon).



Schlüter®-DILEX

Szegély- és csatlakozó fugaprofilok

A Schlüter-DILEX-RF rugalmas szegélyprofil, ami a padlóburkolat és a lábazat, illetve a fal-csempe találkozásánál alkalmazható. A Schlüter-DILEX-BWA/-AS profilok rugalmas csatlakozást biztosítanak a függőleges építőelemekhez (a további információkat lásd a 4.9, 4.10, 4.14 termékismertető lapokon).

Szállítási és fizetési feltételek

1. Általános

A megbízás megadásával Megrendelő elfogadja az alábbi szállítási és fizetési feltételeket. Amennyiben nem történik írásos módosítás, ezek a feltételek a teljes üzleti kapcsolat alatt érvényesek. Nem fogadjuk el a Vevő esetleges beszerzési feltételeit, amennyiben azok eltérnek a mi feltételeinktől. A Vevő egyes eltérő feltételeit csak akkor tekintjük magunkra nézve kötelezőnek, ha azokat írásban elfogadtuk.

2. Ajánlatok és árak

Kifejezetten ellentétes értelmű megállapodás hiányában az összes ajánlat kötelezettség nélküli és az ajánlott fogyasztói árat tartalmazza. Az összes szállításra a szállítás napján érvényes eladási ár vonatkozik. Mindig a legutoljára megjelent árlista érvényes. Ha nincs kifejezetten feltüntetve, az összes ár ÁFA nélkül értendő.

3. Szállítás, felvétel, teljesítés helye

Az összes megrendelés kiszállítása Megrendelő költségére és kockázatára történik gyárunkból vagy raktárunkból, ez a díjmentes fuvarozásra is érvényes. A szállítás közben, vagy a rendeltetési helyen bekövetkezett károkért nem felelünk. Megrendelőnek az áru átvétele előtt be kell jelentenie annak sérülését vagy hiányát és kárigényét a fuvarozónak. A szállítási lehetőséget minden megrendelésre vonatkozóan fenntartjuk. A szállítási késedelem visszamondásra jogosítja fel a Megrendelőt, de kártérítés követelésére nem. Nem vállalunk felelősséget a szállítmány időbeni megérkezéséért.

4. Szavatolás

A hiánybejelentésnek rögtön az áru átvétele után, de mindenképpen az áru beépítése előtt meg kell történnie. Átalakítás vagy árkedvezmény kérhető, de a Vevő a nem megfelelő szállításból kifolyólag nem léphet fel egyéb igényrel. A teljesítés helye, díjmentes szállítás esetén is, az ismeretlen rakodási hely. A minta utáni értékesítés esetén csak a szakszerű mintaszerűséget garantáljuk. Termékeink feldolgozásával kapcsolatban felhívjuk a figyelmet a mindenkori aktuális prospektusunkra és a műszaki tájékoztatóra. Ezeket túlmenően alkalmazási tulajdonságokat nem vállalunk, kivéve, ha ezeket külön írásban biztosítottuk. Tapasztalatok és kísérletek alapján legjobb tudásunk szerint adunk tanácsot és használati utasítást, a mi felelősségünk ebből nem származtatható, kivéve, ha a szállított termék hiányossága törvényileg szabályozott szavatolási vagy garanciális igényre jogosít. A termék felhasználója nem mentesül az alól, hogy a mindenkori termékbeépítés előtt saját szakmailag megalapozott véleményét formálja az áru hibátlanságáról és használhatóságáról és a tervezett bevetési területre való alkalmasságáról. Az olyan termékek beépítésével kapcsolatban, melyek pl. újdonságok miatt nem felelnek meg a technika elismert szabályainak, a Vevő (Feldolgozó) felelős az építetével való megállapodás megkötéséért.

5. Fizetés

A számlaösszeg kifizetése az esedékesség napjáig Európában teljesítendő. Skontó és rabatt csak külön megállapodás alapján adható. Új számlák esetén a skontó kizárt, ha a régebbi esedékes számlák még nincsenek kiegyenlítve. Nem szerződés szerinti fizetés esetén jogunkban áll az esedékesség napjától kezdődően az alapkamatláb feletti 5%-os éves kamat (BGB 247. § 1. bek.) felszólítás nélküli felszámítására. A fizetésbe beszámított idegen váltók, váltók vagy csekkek csak a beváltást követően számítanak fizetésnek. A fizetési feltételek be nem tartása, vagy egyéb, a szerződéskötést követően tudomásunkra jutott olyan körülmény, amely csökkenti a Vevő hitelképességét, az összes követelésünk azonnali esedékességét vonhatja maga után, és feljogosít bennünket a szerződéstől való elállásra. Ismeretlen vevőnek, vagy kis megrendelés, vagy egyéb, számunka fontos körülmény esetén a szállítás történhet utárvétellel, ill. kérhetünk készpénzfizetést az áru elvitelekor.

6. Tulajdonjog fenntartása

Az áru egészen addig a mi tulajdonunkat képezi, amíg az üzleti kapcsolatból származó összes követelésünk teljesítése nem történik meg. A Vevő köteles haladéktalanul értesíteni minket, ha harmadik fél hozzáfér az általunk a tulajdonjog fenntartásával szállított áruhoz. Ha a Vevő továbbértékesíti a szállított árut, vagy az abból előállított dolgokat, vagy azokat oly módon építi be egy harmadik fél telkébe, hogy azok a harmadik fél telkének lényegi alkotóelemeivé válnak, akkor az Eladó számára az eladásból vagy beépítésből származó, a vásárló, vagy a harmadik féllel szembeni követelések és mellékjogok ránk szállnak. Külön lemondó nyilatkozatra nincs szükség. A tulajdonjog fenntartásából származó jogok, az Eladó / Szállító által a Vevő / Átvevő érdekében vállalt feltételes kötelezettség feloldásáig érvényesek.

7. Eltérések

A fenti feltételek érvényes módosításának írásban kell történnie. Szóbeli vagy telefonon elhangzott megállapodások csak akkor kötelező érvényűek, ha azokról írásos visszaigazolás született. A Vevő ellentétes értelmű feltételei nem ismerhetők el. Amennyiben jelen Szállítási és fizetési feltételek egyes rendelkezései kötelező erejű jogszabályba ütköznének, a többi rendelkezés jogérvényességét ez nem érinti.

8. Területi illetékesség és záró megjegyzések

Amennyiben a Vevő önálló vállalkozó vagy megfelel a Polgári Perrendtartás (Ppt.) 38. § szerinti követelményeknek, úgy a területi illetékesség váltó és csekkügylet esetén ismeretlen vagy Hagen. Bármilyen, a szerződésből fakadó vita esetén kizárólag a Németországi Szövetségi Köztársaság joga irányfó, a belföldiek belföldiekkel kötött üzleteire vonatkozó törvényei szerint. Jelen Szállítási és Fizetési Feltételek egyes rendelkezéseinek érvénytelensége nincs kihatással a többi feltételre.



www.bekotec-therm.com

i

Schlüter®-DITRA-HEAT-E

Ideális kiegészítők a mégnagyobb kényelem érdekében!

Elektromos padlófűtés Schlüter®-DITRA technológiával.
Rendszer kompatibilitás a Schlüter®-BEKOTEC-THERM-mel.
További információk az alábbi címen érhetők el: www.schlueter.hu



Az Ön kereskedője:

A Schlüter-Systems KG általános szerződési feltételei érvényesek.

A jelen képes árlista megjelenésével minden korábbi árlista érvényét veszti.

Fenntartjuk magunknak a tévedés, a módosítás és a nyomtatási hiba jogát, valamint azon módosítások jogát, amelyek a termék-innovációt szolgálják, vagy a kiszállítás függvényében elkerülhetetlenek. Nyomdatechnikai okokból előfordulhatnak színeltérések a jelen árlistában szereplő képi megjelenítésekhez képest.



I N N O V A T Í V P R O F I L O K

Schlüter-Systems KG · Schmölestraße 7 · D-58640 Iserlohn

Tel.: +49 2371 971-261 · Fax: +49 2371 971-112 · info@schlueter.de · www.schlueter-systems.com

Schlüter-Systems KG · Pagony u. 7/A · 1124 Budapest

Tel.: +36 1 412 0189 · Fax: +36 1 412 0190 · info@schlueter.hu · www.bekotec-therm.com